



# Transporter T6 / T6.1

**Scania Schweiz AG**  
Ikarusstrasse 6  
9015 St. Gallen

[www.seikel.ch](http://www.seikel.ch)

2021.01.2



## Inhaltsverzeichnis

### T6

Fahrwerk 4Motion .....	3
Erhöhung des Gesamtgewicht .....	7
Fahrwerk Frontantrieb .....	8
Erhöhung des Gesamtgewichtes .....	11
Antrieb .....	13
Motor .....	15
Reifen .....	16
Schutzplatten.....	17
Zubehör .....	21

### T6.1

Fahrwerk 4Motion .....	24
Erhöhung des Gesamtgewicht .....	28
Fahrwerk Frontantrieb .....	29
Erhöhung des Gesamtgewicht .....	32
Antrieb .....	34
Motor .....	36
Reifen .....	37
Schutzplatten.....	38
Zubehör .....	42
Allgemeine Geschäftsbedingungen (AGB) .....	45
Unsere weiteren Dienstleistungen.....	46
Kontakte.....	47

Alle Angaben ohne Gewähr  
Technische und preisliche Änderungen jederzeit möglich

# T6

## Fahrwerk 4Motion

### Höherlegung 4Motion Desert Bilstein

- Fahrzeug-Höherlegung um ca. 30 mm inklusive Komfort-Hinterachsfedern
- Inklusive aller Einbauteile
- Nur möglich für Fahrzeuge ab 96kW
- Die zu erwartende Lebensdauer der Gelenkwellen kann sich durch die Höherlegung verkürzen!
- Unbedenklichkeitsbescheinigung (UBB) von Volkswagen vorhanden
- **Nicht für Fahrzeuge mit adaptivem Fahrwerk!**

**Artikelnummer: 1014 0015**



### Höherlegung 4Motion Desert HD Bilstein

- Fahrzeug-Höherlegung um ca. 30 mm inklusive verstärkten Hinterachsfedern
- Inklusive aller Einbauteile
- Nur möglich für Fahrzeuge ab 96kW
- Die zu erwartende Lebensdauer der Gelenkwellen kann sich durch die Höherlegung verkürzen!
- Unbedenklichkeitsbescheinigung (UBB) von Volkswagen vorhanden
- **Nicht für Fahrzeuge mit adaptivem Fahrwerk!**
- **HD-Fahrwerke nur für Fahrzeuge mit dauerhaft schwerer Beladung (min. 500kg)!**

**Artikelnummer: 1014 0016**



## Höherlegung 4Motion Maxi Monroe

- Für 4MOTION-Modelle mit Maxi-Fahrwerk 3,2t zGG ab Werk
- Fahrzeug-Höherlegung um ca. 30 mm inklusive Komfort-Hinterachsfedern
- Inklusive aller Einbauteile
- Nur möglich für Fahrzeuge ab 96kW
- Die zu erwartende Lebensdauer der Gelenkwellen kann sich durch die Höherlegung verkürzen!
- Unbedenklichkeitsbescheinigung (UBB) von Volkswagen vorhanden
- **Nicht für Fahrzeuge mit adaptivem Fahrwerk!**



**Artikelnummer: 1014 0005**

## Höherlegung 4Motion Maxi HD Monroe

- Für 4MOTION-Modelle mit Maxi-Fahrwerk 3,2t zGG ab Werk
- Fahrzeug-Höherlegung um ca. 30 mm inklusive verstärkten Hinterachsfedern
- Inklusive aller Einbauteile
- Nur möglich für Fahrzeuge ab 96kW
- Die zu erwartende Lebensdauer der Gelenkwellen kann sich durch die Höherlegung verkürzen!
- Unbedenklichkeitsbescheinigung (UBB) von Volkswagen vorhanden
- **Nicht für Fahrzeuge mit adaptivem Fahrwerk!**
- **HD-Fahrwerke nur für Fahrzeuge mit dauerhaft schwerer Beladung (min. 500kg)!**



**Artikelnummer: 1014 0004**

## Höherlegung 4Motion Desert Monroe

- Fahrzeug-Höherlegung um ca. 30 mm inklusive Komfort-Hinterachsfedern
- Inklusive aller Einbauteile
- Nur für Fahrzeuge ab 96kW
- Die zu erwartende Lebensdauer der Gelenkwellen kann sich durch die Höherlegung verkürzen!
- **Nicht für Fahrzeuge mit adaptivem Fahrwerk!**



**Artikelnummer: 1014 0001**

## Höherlegung 4Motion Desert HD Monroe

- Fahrzeug-Höherlegung um ca. 30 mm inklusive verstärkten Hinterachsfedern
- Inklusive aller Einbauteile
- Nur für Fahrzeuge ab 96kW
- Die zu erwartende Lebensdauer der Gelenkwellen kann sich durch die Höherlegung verkürzen!
- Unbedenklichkeitsbescheinigung (UBB) von Volkswagen vorhanden
- **Nicht für Fahrzeuge mit adaptivem Fahrwerk!**
- **HD-Fahrwerke nur für Fahrzeuge mit dauerhaft schwerer Beladung (min. 500kg)!**

**Artikelnummer: 1014 0000**



## Höherlegung 4Motion Desert Koni

- Fahrzeug-Höherlegung um ca. 30 mm inklusive Komfort-Hinterachsfedern
- Koni Special Active Stossdämpfer mit neuester FSD-Technologie für optimale Strassenlage bei hohem Komfort
- Inklusive aller Einbauteile
- Nur für Fahrzeuge ab 96kW
- Die zu erwartende Lebensdauer der Gelenkwellen kann sich durch die Höherlegung verkürzen!
- Unbedenklichkeitsbescheinigung (UBB) von Volkswagen vorhanden
- **Nicht für Fahrzeuge mit adaptivem Fahrwerk!**

**Artikelnummer: 1014 0010**



## Höherlegung 4Motion Desert HD Koni

- Fahrzeug-Höherlegung um ca. 30 mm inklusive verstärkten Hinterachsfedern
- Koni Special Active Stossdämpfer mit neuester FSD-Technologie für optimale Strassenlage bei hohem Komfort
- Inklusive aller Einbauteile
- Nur für Fahrzeuge ab 96kW
- Speziell für Fahrzeuge mit ständig hoher Beladung (mind. 500 kg) bzw. langem Radstand
- Die zu erwartende Lebensdauer der Gelenkwellen kann sich durch die Höherlegung verkürzen!
- Unbedenklichkeitsbescheinigung (UBB) von Volkswagen vorhanden
- **Nicht für Fahrzeuge mit adaptivem Fahrwerk!**
- **HD-Fahrwerke nur für Fahrzeuge mit dauerhaft schwerer Beladung (min. 500kg)!**



**Artikelnummer: 1014 0011**

## Einbau Höherlegung 4Motion

- Einbau der Höherlegung
- Scheinwerfereinstellung anpassen

**Artikelnummer: 40902499**

- Achsvermessung und Einstellung

**Artikelnummer: 48900199**



## Erhöhung des Gesamtgewicht

### Auflastung des Fahrzeug Gesamtgewicht

- Es stehen verschiedene Möglichkeiten zur Verfügung um das Gesamtgewicht des Fahrzeuges zu erhöhen
- Fragen Sie uns nach den Möglichkeiten

**Artikelnummer: 9999 216**

#### Zu Beachten:

- Kann bei unebenem Stand des Fahrzeuges zur Verwindung der Karrosserie führen
- Schlechtes Öffnen und Schliessen der Schiebetüre und des Aufstelldaches möglich



### Lenkeinschlag Begrenzer

- Begrenzt den Lenkeinschlag
- Ist zu verwenden bei DSG-Getrieben

**Artikelnummer: 1015 0100**



### Einbau Lenkeinschlag Begrenzer

- Einbau der Lenkeinschlag Begrenzer

**Artikelnummer: 5879 5603**



## Fahrwerk Frontantrieb

### Höherlegung Frontantrieb Desert Bilstein

- Fahrzeug-Höherlegung um ca. 30 mm inklusive Komfort-Hinterachsfedern
- Inklusive aller Einbauteile
- Nur für Fahrzeuge ab 96kW
- Die zu erwartende Lebensdauer der Gelenkwellen kann sich durch die Höherlegung verkürzen!
- **Nicht für Fahrzeuge mit adaptivem Fahrwerk!**

Artikelnummer: 1014 0017



### Höherlegung Frontantrieb Desert HD Bilstein

- Fahrzeug-Höherlegung um ca. 30 mm inklusive verstärkten Hinterachsfedern
- Inklusive aller Einbauteile
- Nur für Fahrzeuge ab 96kW
- Die zu erwartende Lebensdauer der Gelenkwellen kann sich durch die Höherlegung verkürzen!
- **Nicht für Fahrzeuge mit adaptivem Fahrwerk!**
- **HD-Fahrwerke nur für Fahrzeuge mit dauerhaft schwerer Beladung (min. 500kg)!**

Artikelnummer: 1014 0018



### Höherlegung Frontantrieb Maxi Monroe

- Für Frontantrieb-Modelle mit Maxi-Fahrwerk 3,2t zGG ab Werk
- Fahrzeug-Höherlegung um ca. 30 mm inklusive verstärkten Hinterachsfedern
- Inklusive aller Einbauteile
- Nur für Fahrzeuge ab 96kW
- Die zu erwartende Lebensdauer der Gelenkwellen kann sich durch die Höherlegung verkürzen!
- **Nicht für Fahrzeuge mit adaptivem Fahrwerk!**

Artikelnummer: 1014 0008





## Höherlegung Frontantrieb Maxi HD Monroe

- Für Frontantrieb-Modelle mit Maxi-Fahrwerk 3,2t zGG ab Werk
- Fahrzeug-Höherlegung um ca. 30 mm inklusive verstärkten Hinterachsfedern
- Inklusive aller Einbauteile
- Nur für Fahrzeuge ab 96kW
- Speziell für Fahrzeuge mit ständig hoher Beladung (mind. 500 kg) bzw. langem Radstand
- Die zu erwartende Lebensdauer der Gelenkwellen kann sich durch die Höherlegung verkürzen!
- **Nicht für Fahrzeuge mit adaptivem Fahrwerk!**
- **HD-Fahrwerke nur für Fahrzeuge mit dauerhaft schwerer Beladung (min. 500kg)!**



Artikelnummer: 1014 0007

## Höherlegung Frontantrieb Desert Monroe

- Fahrzeug-Höherlegung um ca. 30 mm inklusive Komfort-Hinterachsfedern
- Inklusive aller Einbauteile
- Nur für Fahrzeuge ab 96kW
- Die zu erwartende Lebensdauer der Gelenkwellen kann sich durch die Höherlegung verkürzen!
- **Nicht für Fahrzeuge mit adaptivem Fahrwerk!**



Artikelnummer: 1014 0002

## Höherlegung Frontantrieb Desert HD Monroe

- Fahrzeug-Höherlegung um ca. 30 mm inklusive verstärkten Hinterachsfedern
- Inklusive aller Einbauteile
- Nur für Fahrzeuge ab 96kW
- Die zu erwartende Lebensdauer der Gelenkwellen kann sich durch die Höherlegung verkürzen!
- **Nicht für Fahrzeuge mit adaptivem Fahrwerk!**
- **HD-Fahrwerke nur für Fahrzeuge mit dauerhaft schwerer Beladung (min. 500kg)!**



Artikelnummer: 1014 0003

## Höherlegung Frontantrieb Desert Koni

- Fahrzeug-Höherlegung um ca. 30 mm inklusive Komfort-Hinterachsfedern
- Koni Special Active Stossdämpfer mit neuester FSD-Technologie für optimale Strassenlage bei hohem Komfort
- Inklusive aller Einbauteile
- Nur für Fahrzeuge ab 96kW
- Die zu erwartende Lebensdauer der Gelenkwellen kann sich durch die Höherlegung verkürzen!
- **Nicht für Fahrzeuge mit adaptivem Fahrwerk!**



**Artikelnummer: 1014 0012**

## Höherlegung Frontantrieb Desert HD Koni

- Fahrzeug-Höherlegung um ca. 30 mm inklusive Komfort-Hinterachsfedern
- Koni Special Active Stossdämpfer mit neuester FSD-Technologie für optimale Strassenlage bei hohem Komfort
- Inklusive aller Einbauteile
- Nur für Fahrzeuge ab 96kW
- Die zu erwartende Lebensdauer der Gelenkwellen kann sich durch die Höherlegung verkürzen!
- **Nicht für Fahrzeuge mit adaptivem Fahrwerk!**
- **HD-Fahrwerke nur für Fahrzeuge mit dauerhaft schwerer Beladung (min. 500kg)!**



**Artikelnummer: 1014 0013**

## Einbau Höherlegung Frontantrieb

- Einbau der Höherlegung in Modelle Frontantrieb
- Scheinwerfereinstellung anpassen

**Artikelnummer: 40902499**

- Achsvermessung und Einstellung

**Artikelnummer: 48900199**



## Erhöhung des Gesamtgewichtes

### Auflastung des Fahrzeug Gesamtgewichtes

- Es stehen verschiedene Möglichkeiten zur Verfügung um das Gesamtgewicht des Fahrzeuges zu erhöhen
- Fragen Sie uns nach den Möglichkeiten

**Artikelnummer: 9999 216**

#### Zu Beachten:

- Kann bei unebenem Stand des Fahrzeuges zur Verwindung der Karrosserie führen
- Schlechtes Öffnen und Schliessen der Schiebetüre und des Aufsteldaches möglich



### Lenkeinschlag Begrenzer

- Begrenzt den Lenkeinschlag
- Ist zu verwenden bei DSG-Getrieben

**Artikelnummer: 1015 0100**



### Einbau Lenkeinschlag Begrenzer

- Einbau der Lenkeinschlag Begrenzer

**Artikelnummer: 5879 5603**





## Volkswagen Transporter T5 + T6

Theoretische Bodenfreiheitswerte (Leerfahrzeug) mit SEIKEL-Höherlegung bei verschiedenen Reifengrößen

Reifen-Dimension	Serien-Bodenfreiheit in mm	Reifengröße		Einbau der SEIKEL-Höherlegung	Theoretische Bodenfreiheit		Erforderliche Ein-/Umbauten				Mögliche Profile			
		Serien-Dimension	größer als Serie		Mitte Vorderachse	Höhen-Zuwachs	Kurze SEIKEL Achsübersetzung	Radhäuser anpassen	Lenkschlag begrenzen	A/T	M/T			
<b>Serienbereifung</b>														
205/65 R16	180	•		•	210	+ 30								
215/65 R16	180	•		•	210	+ 30								
215/60 R17	180	•		•	210	+ 30								
235/55 R17	180	•		•	210	+ 30								
255/45 R18	180	•		•	210	+ 30								
<b>Umrüstgrößen</b>														
235/60 R16	180	identisch		ohne	180	+/- 0								•
235/60 R16	180	identisch		•	210	+ 30								•
225/70 R16			•	•	227	+ 47								•
235/70 R16			•	•	234	+ 54								•
235/65 R17			•	•	234	+ 54								•
255/55 R18			•	•	234	+ 54								•
225/75 R16			•	•	238	+ 58								•
225/70 R17			•	•	238	+ 58								•
235/70 R17			•	•	244	+ 64								•
255/60 R18			•	•	245	+ 65								•
245/75 R16			•	•	253	+ 73								•
245/70 R17			•	•	253	+ 73								•

•	geringe Umbauarbeiten
•	mittlere Umbauarbeiten
•	anspruchsvolle Umbauarbeiten

Angaben ohne Gewähr, Irrtümer und technische Änderungen vorbehalten.  
SEIKEL GmbH - 07/2016

## Antrieb

### Kurze Achsübersetzung für 4Motion (103kW) (mit CH-Strassenzulassung)

- Achsübersetzung 4MOTION mit Zähnezahl: 71:13, 71:19, 71:17
- Gänge 1 und 2 = um 18% kürzer als Serie
- Gänge 3 bis 6 = um 10% kürzer als Serie
- Rückwärtsgang = um 17% kürzer als Serie
- Kupplungsschonendes Anfahren
- Empfohlen im Anhängerbetrieb und hoher Last
- Motor ist agiler
- Reduzierte Vmax
- Der Kraftstoffverbrauch kann sich um ca. 0,5 Ltr./100 km erhöhen



Hinweise: Die einwandfreie Funktion der Geschwindigkeitsregelanlage und der Ganganzeige (im Multifunktions-Display) kann nach dem Einbau nicht gewährleistet werden.

Bei Einbau der kurzen Achsübersetzung bietet sich der gleichzeitige Einbau der Getriebeentlüftungen für höhere Wattiefe an, da das Getriebe bereits ausgebaut ist (siehe Artikel-Nr. 1312 0007)

**Artikelnummer: 1314 0000**

### Einbau Achsübersetzung 4Motion

- Getriebe Aus- und Einbau
- Getriebe zerlegen / zusammenbauen
- Kurze Übersetzung verbauen
- Wellen und Lagerausmessen
- Getriebe kennzeichnen



**Artikelnummer: 34354199**

### Umbau Achsübersetzung 4Motion

- Angeliefertes Getriebe umbauen
- Getriebe kennzeichnen



**Artikelnummer: 34354199-1**

**Gutachten Getriebeumbau: 9999 219**

## Getriebeentlüftung für höhere Wattiefe

- Zur Vermeidung von Getriebebeschäden bei Wasserdurchfahrten werden die Entlüftungen für Getriebe, Winkelgetriebe, Differential Hinterachse und Haldex in den Motorraum auf Höhe der Batterie verlegt.
- Verhindert Wassereintritt in Getriebe, Winkelgetriebe, Differential Hinterachse und Haldex bei Wasserdurchfahrten
- Beinhaltet spezielle Entlüftungsventile für die Differentialsperre der Hinterachse, sowie Filter am Ende der Entlüftungsschläuche im Motorraum zum Schutz vor Eindringen von Schmutz



**Artikelnummer: 1314 0008**

## Getriebeentlüftung und Sperrventile einbauen

- Montage der Entlüftungen an Getriebe, Winkelgetriebe, Differential Hinterachse und Haldex
- Dazu Getriebe absenken und diverse Anbauteile ab-/anbauen
- Verlegung der Schläuche bis zum Motorraum auf Höhe der Starterbatterie
- Montage der Filter am Ende der Schläuche



**Artikelnummer: 34012399**

- Getriebe eingebaut

**Artikelnummer: 34012399-1**

- Getriebe ausgebaut

## Motor

### Snorkel aus Polyethylen für 110 und 150 kW-Motor (mit CH-Strassenzulassung\*)

- Der Snorkel ermöglicht durch die erhöhte Montage am Fahrzeug die Ansaugung weniger staubhaltiger und kühlerer Luft. Zusätzlich schützt er vor Ansaugung von Wasser bei tieferen Gewässerdurchfahrten.
- Höhergelegte Luftansaugung für Fahrzeuge mit 110 kW und Linkslenkung
- Wichtig: Die Ansaugöffnung des Snorkels muss zum Erhalt der Garantie unveränderbar nach hinten gerichtet sein
- Bei richtiger Montage und durch die Verwendung dieses Snorkels wird die Volkswagen Werks-garantie nicht beeinträchtigt
- Eine Unbedenklichkeitsbescheinigung (UBB) von Volkswagen ist vorhanden



**Artikelnummer: 1514 0000**

**\*Vorgängig bei Seikel Schweiz abklären!**

### Einbau des höhergelegten Luftansaug (Snorkel)

- Einbau des Snorkel rechts an der A-Säule
- Inklusive aller Nebenarbeiten

**Artikelnummer: 23232499**



### Strassenzulassung für die Schweiz (Einzelabnahme für CH-Zulassung)

- Beschaffung der nötigen Dokumente
- Prüfung des Fahrzeuges/Snorkel an einer offiziellen Prüfstelle

**Artikelnummer: 9999 217**

- Fahrzeug auf dem StVA vorführen
- Eintrag im Fahrzeugausweis

**Artikelnummer: 0627 4199**  
**exkl. MFK-Gebühren**



## Reifen

### Verschiedene Marken und Dimensionen

- Gerne beraten wir Sie
- Kontaktieren Sie uns, wir finden eine Lösung für ihre Wünsche und Bedürfnisse

**Artikelnummer: Auf Anfrage**



### Montage Reifen

- Reifen montiert
- Auswuchten
- Inkl. Auswuchtgewichte

**Artikelnummer: 44405599**



### Tachoangleichung

- Tachoangleichung an die jeweilige Reifengrösse
- Inklusive Kombiinstrument aus-/einbauen
- Die einwandfreie Funktion der Geschwindigkeitsregelanlage und der Ganganzeige ist nicht gewährleistet

**Artikelnummer: 97102599**



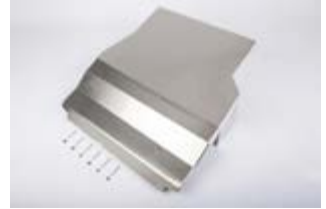


## Schutzplatten

### Schutzplatte Desert für Motor und Getriebe

- 5 mm Aluminium Schutzplatte
- Schützt Motor und Getriebe vor äusseren Beschädigungen

**Artikelnummer: 1414 0018**



### Schutzplatte Widder für Motor und Getriebe

- 5 mm Aluminium Schutzplatte mit integrierter Rutsche
- Schützt Motor und Getriebe vor äusseren Beschädigungen
- Inklusive Stossstangenschutz

**Artikelnummer: 1412 0017**



### Einbau Schutzplatte Motor/Getriebe

- Einbau der Schutzplatte für Motor/Getriebe

**Artikelnummer: 10822499**



### Schutzplatte Tank

- 5 mm Aluminium Schutzplatte
- Schützt den Tank vor äusseren Beschädigungen
- Nicht für Fahrzeuge mit Einzelkabine

**Artikelnummer: 1414 0001**



## Einbau Schutzplatte Tank

- Einbau der Schutzplatte für den Kraftstofftank

**Artikelnummer: 20102499**



## Schutzplatte Differential (ohne Höherlegung)

- 5 mm-Aluminium-Schutzplatte
- Für Fahrzeuge ohne Fahrwerks-Höherlegung
- Schützt das Differentialgehäuse vor äusseren Beschädigungen

**Artikelnummer: 1412 0020**



## Schutzplatte Differential (mit Höherlegung)

- 5 mm-Aluminium-Schutzplatte
- Für Fahrzeuge mit Fahrwerks-Höherlegung
- Schützt das Differentialgehäuse vor äusseren Beschädigungen

**Artikelnummer: 1412 0021**



## Einbau Schutzplatte Differential

- Einbau der Schutzplatte

**Artikelnummer: 39012499**



## Rutsche Schalldämpfer

- 5 mm-Aluminium-Schutzplatte als Rutsche für den Mittelschalldämpfer
- Inklusive Halter

**Artikelnummer: 1414 0000**



## Einbau Rutsche für den Schalldämpfer

- Rutsche unter dem Mittelschalldämpfer einbauen

**Artikelnummer: 26302399**



## Fangband Auspuffanlage

- 6mm Chromstahlseil
- Verhindert das Abrutschen der AdBlue Leitung vom Partikelfilter
- Für Offroad-Fahrten empfohlen

**Artikelnummer: 1414 0057**



## Einbau Fangband

- Einbau des Fangbandes zwischen Halterung und Partikelfilter

**Artikelnummer: 2609 9999**



### Schwellerleiste kurzer Radstand

- Schwellerleisten sind geeignet, um über felsigen Untergrund zu rutschen, ohne die Karosserie im Bereich der Schweller von unten zu beschädigen.
- Die Aluminium-Profil-Schwellerleiste eignet sich für den Einbau auf beiden Seiten
- Bei angebaute Tankschutz ist der Einbau nur auf der rechten Seite möglich!

**Artikelnummer: 1412 0009**



### Schwellerleiste langer Radstand

- Schwellerleisten sind geeignet, um über felsigen Untergrund zu rutschen, ohne die Karosserie im Bereich der Schweller von unten zu beschädigen.
- Die Aluminium-Profil-Schwellerleiste eignet sich für den Einbau auf beiden Seiten
- Bei angebaute Tankschutz ist der Einbau nur auf der rechten Seite möglich!

**Artikelnummer: 1412 0010**



### Schwellerleiste für Doppelkabine

- Schwellerleisten sind geeignet, um über felsigen Untergrund zu rutschen, ohne die Karosserie im Bereich der Schweller von unten zu beschädigen.
- Die Aluminium-Profil-Schwellerleiste eignet sich für den Einbau auf beiden Seiten
- Bei angebaute Tankschutz ist der Einbau nur auf der rechten Seite möglich!

**Artikelnummer: 1412 0008**



### Einbau Schwellerleiste

- Einbau der Schwellerleiste

**Artikelnummer: 51052399**

- Nur rechts, wenn Schutzplatte Tank verwendet wird

**Artikelnummer: 51052499-1**

- Links und rechts, wenn Schutzplatte Tank nicht verwendet wird



## Zubehör

### Reserveradhalter für grössere Reifen

- Spezielle Halterung zur Unterbringung eines etwas grösseren Reserverades an gleicher Position wie Serie
- Mögliche Bereifungs-Dimensionen: bis 225/75 R16, 235/70 R16 bzw. 235/65 R17
- Maximale Felgengrösse: 7x17



**Artikelnummer: 1212 0009**

#### **Wichtiger Hinweis:**

Bei bestimmten Fahrzeugtypen kann es vorkommen, dass das Ersatzrad nur mit abgelassener Luft in die Halterung eingesetzt werden kann.  
Hauptsächlich tritt diese Problematik bei den Typen California oder Multivan auf.

### Einbau Reserveradhalter

- Einbau des Reserveradhalters inklusive verschiedener Nebenarbeiten.

**Artikelnummer: 44050299**



### Fangbänder

- Wir empfehlen die Fangbänder für Fernreisen und harten Off-Road Einsatz zu verbauen.
- Die Fangbänder vermindern das Risiko von Schäden an den Stossdämpfern der Hinterachse.

**Artikelnummer: 1012 0021**



### Einbau Fangbänder

- Einbau der Fangbänder an der Hinterachse.

**Artikelnummer: 2222 9999**



## Fangbänder für Fahrzeuge mit 2. Klimaanlage

- **Achtung!** Speziell für Fahrzeuge mit einer zweiten Klimaanlage zur Kühlung des hinteren Fahrzeugteils.
- Wir empfehlen die Fangbänder für Fernreisen und harten Off-Road Einsatz zu verbauen.
- Die Fangbänder vermindern das Risiko von Schäden an den Stossdämpfern der Hinterachse.

**Artikelnummer: 1012 0022**



## Einbau Fangbänder

- Einbau der Fangbänder für Fahrzeuge mit 2. Klimaanlage

**Artikelnummer: 2222 9999-1**



## ARB Druckluftkompressor in Tragebox

Durch die sichere Verstaung in der Tragebox kann der Kompressor in jedem Fahrzeug und auch wechselweise mitgeführt und eingesetzt werden.

- 4,5 bar Leistung
- für 12 Volt-Bordspannung, 4,5 Ampere Stromaufnahme
- Im Lieferumfang sind Luftschlauch und Manometer enthalten

**Artikelnummer: 1730 0179**



## Seilwinde 3600 kg mit Kunststoffseil

- 3.600 kg Zugkraft
- 30 m Zweikomponenten-Kunststoffseil mit 9,0 mm Querschnitt
- Sicherheitshaken
- Seilfreilaufkupplung
- Inklusive Halter und Elektro-Verkabelung
- Relaisfernsteuerung mit eine Kabellänge von 3,7 Meter
- Einbaufertig vormontiert
- Winden-Anbausatz
- Alufenster für Kunststoffseil



**Artikelnummer: 1214 0000**

- **Zulassung nur für gewerblich eingesetzte Fahrzeuge**
- **Bedarf der vorgängigen Abklärung mit dem Strassenverkehrsamt**

## Funkfernsteuerung Seilwinde

- Diese Funkfernsteuerung arbeitet bei allen Warn Seilwinden mit 5-poligen Fernbedienungen.
- Extrem widerstandsfähig gegen Feuchtigkeit und Verschmutzung.
- Funktionsbereich bis zu 35 m.
- LED Leuchten informieren den Bediener über Einsatzbereitschaft und den Batteriezustand



**Artikelnummer: 1730 0088**

## Einbau Seilwinde

- Einbau der Seilwinde
- Stossfängerabdeckung anpassen
- Elektrische Leitungen anschliessen
- Mit oder ohne Funkfernbedienung



**Artikelnummer: 53400299**

# T6.1

## Fahrwerk 4Motion

### Höherlegung 4Motion Desert Bilstein

- Fahrzeug-Höherlegung um ca. 30 mm inklusive Komfort-Hinterachsfedern
- Inklusive aller Einbauteile
- Nur möglich für Fahrzeuge ab 96kW
- Die zu erwartende Lebensdauer der Gelenkwellen kann sich durch die Höherlegung verkürzen!
- Unbedenklichkeitsbescheinigung (UBB) von Volkswagen vorhanden
- **Nicht für Fahrzeuge mit adaptivem Fahrwerk!**

Artikelnummer: 1014 0015



### Höherlegung 4Motion Desert HD Bilstein

- Fahrzeug-Höherlegung um ca. 30 mm inklusive verstärkten Hinterachsfedern
- Inklusive aller Einbauteile
- Nur möglich für Fahrzeuge ab 96kW
- Die zu erwartende Lebensdauer der Gelenkwellen kann sich durch die Höherlegung verkürzen!
- Unbedenklichkeitsbescheinigung (UBB) von Volkswagen vorhanden
- **Nicht für Fahrzeuge mit adaptivem Fahrwerk!**
- **HD-Fahrwerke nur für Fahrzeuge mit dauerhaft schwerer Beladung (min. 500kg)!**

Artikelnummer: 1014 0016





## Höherlegung 4Motion Maxi Monroe

- Für 4MOTION-Modelle mit Maxi-Fahrwerk 3,2t zGG ab Werk
- Fahrzeug-Höherlegung um ca. 30 mm inklusive Komfort-Hinterachsfedern
- Inklusive aller Einbauteile
- Nur möglich für Fahrzeuge ab 96kW
- Die zu erwartende Lebensdauer der Gelenkwellen kann sich durch die Höherlegung verkürzen!
- Unbedenklichkeitsbescheinigung (UBB) von Volkswagen vorhanden
- **Nicht für Fahrzeuge mit adaptivem Fahrwerk!**



**Artikelnummer: 1014 0005**

## Höherlegung 4Motion Maxi HD Monroe

- Für 4MOTION-Modelle mit Maxi-Fahrwerk 3,2t zGG ab Werk
- Fahrzeug-Höherlegung um ca. 30 mm inklusive verstärkten Hinterachsfedern
- Inklusive aller Einbauteile
- Nur möglich für Fahrzeuge ab 96kW
- Die zu erwartende Lebensdauer der Gelenkwellen kann sich durch die Höherlegung verkürzen!
- Unbedenklichkeitsbescheinigung (UBB) von Volkswagen vorhanden
- **Nicht für Fahrzeuge mit adaptivem Fahrwerk!**
- **HD-Fahrwerke nur für Fahrzeuge mit dauerhaft schwerer Beladung (min. 500kg)!**



**Artikelnummer: 1014 0004**

## Höherlegung 4Motion Desert Monroe

- Fahrzeug-Höherlegung um ca. 30 mm inklusive Komfort-Hinterachsfedern
- Inklusive aller Einbauteile
- Nur für Fahrzeuge ab 96kW
- Die zu erwartende Lebensdauer der Gelenkwellen kann sich durch die Höherlegung verkürzen!
- **Nicht für Fahrzeuge mit adaptivem Fahrwerk!**



**Artikelnummer: 1014 0001**

## Höherlegung 4Motion Desert HD Monroe

- Fahrzeug-Höherlegung um ca. 30 mm inklusive verstärkter Hinterachsfedern
- Inklusive aller Einbauteile
- Nur für Fahrzeuge ab 96kW
- Die zu erwartende Lebensdauer der Gelenkwellen kann sich durch die Höherlegung verkürzen!
- Unbedenklichkeitsbescheinigung (UBB) von Volkswagen vorhanden
- **Nicht für Fahrzeuge mit adaptivem Fahrwerk!**
- **HD-Fahrwerke nur für Fahrzeuge mit dauerhaft schwerer Beladung (min. 500kg)!**

**Artikelnummer: 1014 0000**



## Höherlegung 4Motion Desert Koni

- Fahrzeug-Höherlegung um ca. 30 mm inklusive Komfort-Hinterachsfedern
- Koni Special Active Stossdämpfer mit neuester FSD-Technologie für optimale Strassenlage bei hohem Komfort
- Inklusive aller Einbauteile
- Nur für Fahrzeuge ab 96kW
- Die zu erwartende Lebensdauer der Gelenkwellen kann sich durch die Höherlegung verkürzen!
- Unbedenklichkeitsbescheinigung (UBB) von Volkswagen vorhanden
- **Nicht für Fahrzeuge mit adaptivem Fahrwerk!**

**Artikelnummer: 1014 0010**



## Höherlegung 4Motion Desert HD Koni

- Fahrzeug-Höherlegung um ca. 30 mm inklusive verstärkten Hinterachsfedern
- Koni Special Active Stossdämpfer mit neuester FSD-Technologie für optimale Strassenlage bei hohem Komfort
- Inklusive aller Einbauteile
- Nur für Fahrzeuge ab 96kW
- Speziell für Fahrzeuge mit ständig hoher Beladung (mind. 500 kg) bzw. langem Radstand
- Die zu erwartende Lebensdauer der Gelenkwellen kann sich durch die Höherlegung verkürzen!
- Unbedenklichkeitsbescheinigung (UBB) von Volkswagen vorhanden
- **Nicht für Fahrzeuge mit adaptivem Fahrwerk!**
- **HD-Fahrwerke nur für Fahrzeuge mit dauerhaft schwerer Beladung (min. 500kg)!**



**Artikelnummer: 1014 0011**

## Einbau Höherlegung 4Motion

- Einbau der Höherlegung
- Scheinwerfereinstellung anpassen

**Artikelnummer: 40902499**

- Achsvermessung und Einstellung

**Artikelnummer: 48900199**



## Erhöhung des Gesamtgewicht

### Auflastung des Fahrzeug Gesamtgewicht

- Es stehen verschiedene Möglichkeiten zur Verfügung um das Gesamtgewicht des Fahrzeuges zu erhöhen
- Fragen Sie uns nach den Möglichkeiten

**Artikelnummer: 9999 216**

#### Zu Beachten:

- Kann bei unebenem Stand des Fahrzeuges zur Verwindung der Karrosserie führen
- Schlechtes Öffnen und Schliessen der Schiebetüre und des Aufsteldaches möglich



### Lenkeinschlag Begrenzer

- Begrenzt den Lenkeinschlag
- Ist zu verwenden bei DSG-Getrieben

**Artikelnummer: 1015 0100**



### Einbau Lenkeinschlag Begrenzer

- Einbau der Lenkeinschlag Begrenzer

**Artikelnummer: 5879 5603**



## Fahrwerk Frontantrieb

### Höherlegung Frontantrieb Desert Bilstein

- Fahrzeug-Höherlegung um ca. 30 mm inklusive Komfort-Hinterachs-federn
- Inklusive aller Einbauteile
- Nur für Fahrzeuge ab 96kW
- Die zu erwartende Lebensdauer der Gelenkwellen kann sich durch die Höherlegung verkürzen!
- **Nicht für Fahrzeuge mit adaptivem Fahrwerk!**

Artikelnummer: 1014 0017



### Höherlegung Frontantrieb Desert HD Bilstein

- Fahrzeug-Höherlegung um ca. 30 mm inklusive verstärkten Hinterachs-federn
- Inklusive aller Einbauteile
- Nur für Fahrzeuge ab 96kW
- Die zu erwartende Lebensdauer der Gelenkwellen kann sich durch die Höherlegung verkürzen!
- **Nicht für Fahrzeuge mit adaptivem Fahrwerk!**
- **HD-Fahrwerke nur für Fahrzeuge mit dauerhaft schwerer Beladung (min. 500kg)!**

Artikelnummer: 1014 0018



### Höherlegung Frontantrieb Maxi Monroe

- Für Frontantrieb-Modelle mit Maxi-Fahrwerk 3,2t zGG ab Werk
- Fahrzeug-Höherlegung um ca. 30 mm inklusive verstärkten Hinterachsfedern
- Inklusive aller Einbauteile
- Nur für Fahrzeuge ab 96kW
- Die zu erwartende Lebensdauer der Gelenkwellen kann sich durch die Höherlegung verkürzen!
- **Nicht für Fahrzeuge mit adaptivem Fahrwerk!**

Artikelnummer: 1014 0008



## Höherlegung Frontantrieb Maxi HD Monroe

- Für Frontantrieb-Modelle mit Maxi-Fahrwerk 3,2t zGG ab Werk
- Fahrzeug-Höherlegung um ca. 30 mm inklusive verstärkten Hinterachsfedern
- Inklusive aller Einbauteile
- Nur für Fahrzeuge ab 96kW
- Speziell für Fahrzeuge mit ständig hoher Beladung (mind. 500 kg) bzw. langem Radstand
- Die zu erwartende Lebensdauer der Gelenkwellen kann sich durch die Höherlegung verkürzen!
- **Nicht für Fahrzeuge mit adaptivem Fahrwerk!**
- **HD-Fahrwerke nur für Fahrzeuge mit dauerhaft schwerer Beladung (min. 500kg)!**



Artikelnummer: 1014 0007

## Höherlegung Frontantrieb Desert Monroe

- Fahrzeug-Höherlegung um ca. 30 mm inklusive Komfort-Hinterachsfedern
- Inklusive aller Einbauteile
- Nur für Fahrzeuge ab 96kW
- Die zu erwartende Lebensdauer der Gelenkwellen kann sich durch die Höherlegung verkürzen!
- **Nicht für Fahrzeuge mit adaptivem Fahrwerk!**



Artikelnummer: 1014 0002

## Höherlegung Frontantrieb Desert HD Monroe

- Fahrzeug-Höherlegung um ca. 30 mm inklusive verstärkten Hinterachsfedern
- Inklusive aller Einbauteile
- Nur für Fahrzeuge ab 96kW
- Die zu erwartende Lebensdauer der Gelenkwellen kann sich durch die Höherlegung verkürzen!
- **Nicht für Fahrzeuge mit adaptivem Fahrwerk!**
- **HD-Fahrwerke nur für Fahrzeuge mit dauerhaft schwerer Beladung (min. 500kg)!**



Artikelnummer: 1014 0003

## Höherlegung Frontantrieb Desert Koni

- Fahrzeug-Höherlegung um ca. 30 mm inklusive Komfort-Hinterachsfedern
- Koni Special Active Stossdämpfer mit neuester FSD-Technologie für optimale Strassenlage bei hohem Komfort
- Inklusive aller Einbauteile
- Nur für Fahrzeuge ab 96kW
- Die zu erwartende Lebensdauer der Gelenkwellen kann sich durch die Höherlegung verkürzen!
- **Nicht für Fahrzeuge mit adaptivem Fahrwerk!**

Artikelnummer: 1014 0012



## Höherlegung Frontantrieb Desert HD Koni

- Fahrzeug-Höherlegung um ca. 30 mm inklusive Komfort-Hinterachsfedern
- Koni Special Active Stossdämpfer mit neuester FSD-Technologie für optimale Strassenlage bei hohem Komfort
- Inklusive aller Einbauteile
- Nur für Fahrzeuge ab 96kW
- Die zu erwartende Lebensdauer der Gelenkwellen kann sich durch die Höherlegung verkürzen!
- **Nicht für Fahrzeuge mit adaptivem Fahrwerk!**
- **HD-Fahrwerke nur für Fahrzeuge mit dauerhaft schwerer Beladung (min. 500kg)!**

Artikelnummer: 1014 0013



## Einbau Höherlegung Frontantrieb

- Einbau der Höherlegung in Modelle Frontantrieb
- Scheinwerfereinstellung anpassen

Artikelnummer: 40902499

- Achsvermessung und Einstellung

Artikelnummer: 48900199



## Erhöhung des Gesamtgewicht

### Auflastung des Fahrzeug Gesamtgewicht

- Es stehen verschiedene Möglichkeiten zur Verfügung um das Gesamtgewicht des Fahrzeuges zu erhöhen
- Fragen Sie uns nach den Möglichkeiten

**Artikelnummer: 9999 216**

#### Zu Beachten:

- Kann bei unebenem Stand des Fahrzeuges zur Verwindung der Karrosserie führen
- Schlechtes Öffnen und Schliessen der Schiebetüre und des Aufsteldaches möglich



### Lenkeinschlag Begrenzer

- Begrenzt den Lenkeinschlag
- Ist zu verwenden bei DSG-Getrieben

**Artikelnummer: 1015 0100**



### Einbau Lenkeinschlag Begrenzer

- Einbau der Lenkeinschlag Begrenzer

**Artikelnummer: 5879 5603**







## Volkswagen Transporter T5 + T6

Theoretische Bodenfreiheitswerte (Leerfahrzeug) mit SEIKEL-Höherlegung bei verschiedenen Reifengrößen

Reifen-Dimension	Serien-Bodenfreiheit in mm	Reifengröße		Einbau der SEIKEL-Höherlegung	Theoretische Bodenfreiheit		Erforderliche Ein-/Umbauten			Mögliche Profile		
		Serien-Dimension	größer als Serie		Mitte Vorderachse	Höhen-Zuwachs	Kurze SEIKEL Achsübersetzung	Radhäuser anpassen	Lenkschlag begrenzen	A/T	M/T	
<b>Serienbereifung</b>												
205/65 R16	180	●		●	210	+ 30						
215/65 R16	180	●		●	210	+ 30						
215/60 R17	180	●		●	210	+ 30						
235/55 R17	180	●		●	210	+ 30						
255/45 R18	180	●		●	210	+ 30						
in mm Höhenzuwachs im Vergleich zur Serie												
<b>Umrüstgrößen</b>												
235/60 R16	180	identisch		ohne	180	+/- 0						●
235/60 R16	180	identisch		●	210	+ 30						●
225/70 R16			●	●	227	+ 47						●
235/70 R16			●	●	234	+ 54						●
235/65 R17			●	●	234	+ 54				●		●
255/55 R18			●	●	234	+ 54			●	●		●
225/75 R16			●	●	238	+ 58	●					●
225/70 R17			●	●	238	+ 58	●					●
235/70 R17			●	●	244	+ 64	●		●			●
255/60 R18			●	●	245	+ 65	●		●			●
245/75 R16			●	●	253	+ 73	●		●			●
245/70 R17			●	●	253	+ 73	●		●			●

●	geringe Umbauarbeiten
●	mittlere Umbauarbeiten
●	anspruchsvolle Umbauarbeiten

Angaben ohne Gewähr, Irrtümer und technische Änderungen vorbehalten.  
SEIKEL GmbH - 07/2016

## Antrieb

### Kurze Achsübersetzung für 4Motion (110kW) (mit CH-Strassenzulassung)

- Achsübersetzung 4MOTION mit Zähnezahl: 71:13, 71:19, 71:17
- Gänge 1 und 2 = um 18% kürzer als Serie
- Gänge 3 bis 6 = um 10% kürzer als Serie
- Rückwärtsgang = um 17% kürzer als Serie
- Kupplungsschonendes Anfahren
- Empfohlen im Anhängerbetrieb und hoher Last
- Motor ist agiler
- Reduzierte Vmax
- Der Kraftstoffverbrauch kann sich um ca. 0,5 Ltr./100 km erhöhen



Hinweise: Die einwandfreie Funktion der Geschwindigkeitsregelanlage und der Ganganzeige (im Multifunktions-Display) kann nach dem Einbau nicht gewährleistet werden.

Bei Einbau der kurzen Achsübersetzung bietet sich der gleichzeitige Einbau der Getriebeentlüftungen für höhere Wattiefe an, da das Getriebe bereits ausgebaut ist (siehe Artikel-Nr. 1312 0007)

**Artikelnummer: 1315 0000**

### Einbau Achsübersetzung 4Motion

- Getriebe Aus- und Einbau
- Getriebe zerlegen / zusammenbauen
- Kurze Übersetzung verbauen
- Wellen und Lagerausmessen
- Getriebe kennzeichnen



**Artikelnummer: 34354199**

### Umbau Achsübersetzung 4Motion

- Angeliefertes Getriebe umbauen
- Getriebe kennzeichnen



**Artikelnummer: 34354199-1**  
**Gutachten Getriebeumbau: 9999 220**

## Getriebeentlüftung für höhere Wattiefe

- Zur Vermeidung von Getriebebeschäden bei Wasserdurchfahrten werden die Entlüftungen für Getriebe, Winkelgetriebe, Differential Hinterachse und Haldex in den Motorraum auf Höhe der Batterie verlegt.
- Verhindert Wassereintritt in Getriebe, Winkelgetriebe, Differential Hinterachse und Haldex bei Wasserdurchfahrten
- Beinhaltet spezielle Filter am Ende der Entlüftungsschläuche im Motorraum zum Schutz vor Eindringen von Schmutz



**Artikelnummer: 1314 0008**

## Getriebeentlüftung und Sperrventile einbauen

- Montage der Entlüftungen an Getriebe, Winkelgetriebe, Differential Hinterachse und Haldex
- Dazu Getriebe absenken und diverse Anbauteile ab-/anbauen
- Verlegung der Schläuche bis zum Motorraum auf Höhe der Starterbatterie
- Montage der Filter am Ende der Schläuche



**Artikelnummer: 34012399**

- Getriebe eingebaut

**Artikelnummer: 34012399-1**

- Getriebe ausgebaut

## Motor

### Snorkel aus Polyethylen für 110 und 150 kW-Motor (mit CH-Strassenzulassung\*)

- Der Snorkel ermöglicht durch die erhöhte Montage am Fahrzeug die Ansaugung weniger staubhaltiger und kühlerer Luft. Zusätzlich schützt er vor Ansaugung von Wasser bei tieferen Gewässerdurchfahrten.
- Höhergelegte Luftansaugung für Fahrzeuge mit 110 kW und Linkslenkung
- Wichtig: Die Ansaugöffnung des Snorkels muss zum Erhalt der Garantie unveränderbar nach hinten gerichtet sein
- Bei richtiger Montage und durch die Verwendung dieses Snorkels wird die Volkswagen Werks-garantie nicht beeinträchtigt
- Eine Unbedenklichkeitsbescheinigung (UBB) von Volkswagen ist vorhanden



**Artikelnummer: 1514 0000**

**\*Vorgängig bei Seikel Schweiz abklären!**

### Einbau des höhergelegten Luftansaug (Snorkel)

- Einbau des Snorkel rechts an der A-Säule
- Inklusive aller Nebenarbeiten

**Artikelnummer: 23232499**



### Strassenzulassung für die Schweiz

- Beschaffung der nötigen Dokumente
- Prüfung des Fahrzeuges/Snorkel an einer offiziellen Prüfstelle

**Artikelnummer: 9999 217**

- Fahrzeug auf dem StVA vorführen
- Eintrag im Fahrzeugausweis

**Artikelnummer: 0627 4199**  
**exkl. MFK-Gebühren**



## Reifen

### Verschiedene Marken und Dimensionen

- Gerne beraten wir Sie
- Kontaktieren Sie uns, wir finden eine Lösung für ihre Wünsche und Bedürfnisse

**Artikelnummer: Auf Anfrage**



### Montage Reifen

- Reifen montiert
- Auswuchten
- Inkl. Auswuchtgewichte

**Artikelnummer: 44405599**



### Tachoangleichung

- Tachoangleichung an die jeweilige Reifengrösse
- Inklusive Kombiinstrument aus-/einbauen
- Die einwandfreie Funktion der Geschwindigkeitsregelanlage und der Ganganzeige ist nicht gewährleistet

**Artikelnummer: 97102599**



## Schutzplatten

### Schutzplatte Desert für Motor und Getriebe

- 5 mm Aluminium Schutzplatte
- Schützt Motor und Getriebe vor äusseren Beschädigungen

**Artikelnummer: 1414 0018**



### Schutzplatte Widder für Motor und Getriebe

- 5 mm Aluminium Schutzplatte mit integrierter Rutsche
- Schützt Motor und Getriebe vor äusseren Beschädigungen
- Inklusive Stossstangenschutz

**Artikelnummer: 1412 0017**



### Einbau Schutzplatte Motor/Getriebe

- Einbau der Schutzplatte für Motor/Getriebe

**Artikelnummer: 10822499**



## Schutzplatte Tank

- 5 mm Aluminium Schutzplatte
- Kombination mit Schwellerleisten möglich
- Schützt den Tank vor äusseren Beschädigungen

**Artikelnummer: 1414 0003**



## Einbau Schutzplatte Tank

- Einbau der Schutzplatte für den Tank

**Artikelnummer: 20102499**



## Schutzplatte Differential (ohne Höherlegung)

- 5 mm-Aluminium-Schutzplatte
- Für Fahrzeuge ohne Fahrwerks-Höherlegung
- Schützt das Differentialgehäuse vor äusseren Beschädigungen

**Artikelnummer: 1412 0020**



## Schutzplatte Differential (mit Höherlegung)

- 5 mm-Aluminium-Schutzplatte
- Für Fahrzeuge mit Fahrwerks-Höherlegung
- Schützt das Differentialgehäuse vor äusseren Beschädigungen

**Artikelnummer: 1412 0021**



## Einbau Schutzplatte Differential

- Einbau der Schutzplatte

**Artikelnummer: 39012499**



## Rutsche Schalldämpfer

- 5 mm-Aluminium-Schutzplatte als Rutsche für den Mittelschalldämpfer
- Inklusive Halter

**Artikelnummer: 1414 0013**



## Einbau Rutsche für den Schalldämpfer

- Rutsche unter dem Mittelschalldämpfer einbauen

**Artikelnummer: 26302399**



## Fangband Auspuffanlage

- 6mm Chromstahlseil
- Verhindert das Abrutschen der AdBlue Leitung vom Partikelfilter
- Für Offroad-Fahrten empfohlen

**Artikelnummer: 1414 0057**



## Einbau Fangband

- Einbau des Fangbandes zwischen Halterung und Partikelfilter

**Artikelnummer: 2609 9999**





## Schwellerleiste kurzer Radstand

- Schwellerleisten sind geeignet, um über felsigen Untergrund zu rutschen, ohne die Karosserie im Bereich der Schweller von unten zu beschädigen.
- Die Aluminium-Profil-Schwellerleiste eignet sich für den Einbau auf beiden Seiten
- Bei angebautem Tankschutz ist der Einbau nur auf der rechten Seite möglich!

**Artikelnummer: 1412 0009**



## Schwellerleiste langer Radstand

- Schwellerleisten sind geeignet, um über felsigen Untergrund zu rutschen, ohne die Karosserie im Bereich der Schweller von unten zu beschädigen.
- Die Aluminium-Profil-Schwellerleiste eignet sich für den Einbau auf beiden Seiten
- Bei angebautem Tankschutz ist der Einbau nur auf der rechten Seite möglich!

**Artikelnummer: 1412 0010**



## Schwellerleiste für Doppelkabine

- Schwellerleisten sind geeignet, um über felsigen Untergrund zu rutschen, ohne die Karosserie im Bereich der Schweller von unten zu beschädigen.
- Die Aluminium-Profil-Schwellerleiste eignet sich für den Einbau auf beiden Seiten
- Bei angebautem Tankschutz ist der Einbau nur auf der rechten Seite möglich!

**Artikelnummer: 1414 0019**



## Einbau Schwellerleiste

- Einbau der Schwellerleiste

**Artikelnummer: 51052399**

- Nur rechts, wenn Schutzplatte verwendet wird

**Artikelnummer: 51052499**

- Rechts und links, wenn Schutzplatte Tank nicht verwendet wird



## Zubehör

### Reserveradhalter für grössere Reifen

- Spezielle Halterung zur Unterbringung eines etwas grösseren Reserverades an gleicher Position wie Serie
- Mögliche Bereifungs-Dimensionen: bis 225/75 R16, 235/70 R16 bzw. 235/65 R17
- Maximale Felgengrösse: 7x17



**Artikelnummer: 1212 0009**

#### **Wichtiger Hinweis:**

Bei bestimmten Fahrzeugtypen kann es vorkommen, dass das Ersatzrad nur mit abgelassener Luft in die Halterung eingesetzt werden kann.  
Hauptsächlich tritt diese Problematik bei den Typen California oder Multivan auf.

### Einbau Reserveradhalter

- Einbau des Reserveradhalters inklusive verschiedener Nebearbeiten.

**Artikelnummer: 44050299**



### Fangbänder

- Wir empfehlen die Fangbänder für Fernreisen und harten Off-Road Einsatz zu verbauen.
- Die Fangbänder vermindern das Risiko von Schäden an den Stossdämpfern der Hinterachse.

**Artikelnummer: 1012 0021**



### Einbau Fangbänder

- Einbau der Fangbänder an der Hinterachse.

**Artikelnummer: 2222 9999**



## Fangbänder für Fahrzeuge mit 2. Klimaanlage

- Achtung! Speziell für Fahrzeuge mit einer zweiten Klimaanlage zur Kühlung des hinteren Fahrzeugteils.
- Wir empfehlen die Fangbänder für Fernreisen und harten Off-Road Einsatz zu verbauen.
- Die Fangbänder vermindern das Risiko von Schäden an den Stossdämpfern der Hinterachse.

**Artikelnummer: 1012 0022**

## Einbau Fangbänder

- Einbau der Fangbänder für Fahrzeuge mit 2. Klimaanlage

**Artikelnummer: 2222 9999-1**



## ARB Druckluftkompressor in Tragebox

Durch die sichere Verstaueung in der Tragebox kann der Kompressor in jedem Fahrzeug und auch wechselweise mitgeführt und eingesetzt werden.

- 4,5 bar Leistung
- für 12 Volt-Bordspannung, 4,5 Ampere Stromaufnahme
- Im Lieferumfang sind Luftschlauch und Manometer enthalten

**Artikelnummer: 1730 0179**



## Seilwinde 3600 kg mit Kunststoffseil

- 3.600 kg Zugkraft
- 30 m Zweikomponenten-Kunststoffseil mit 9,0 mm Querschnitt
- Sicherheitshaken
- Seilfreilaufkupplung
- Inklusive Halter und Elektro-Verkabelung
- Relaisfernsteuerung mit einer Kabellänge von 3,7 Meter
- Einbaufertig vormontiert
- Winden-Anbausatz
- Alufenster für Kunststoffseil



**Artikelnummer: 1215 0000**

- **Zulassung nur für gewerblich eingesetzte Fahrzeuge**
- **Bedarf der vorgängigen Abklärung mit dem Strassenverkehrsamt**

## Funkfernsteuerung Seilwinde

- Diese Funkfernsteuerung arbeitet bei allen Warn Seilwinden mit 5-poligen Fernbedienungen.
- Extrem widerstandsfähig gegen Feuchtigkeit und Verschmutzung.
- Funktionsbereich bis zu 35 m.
- LED Leuchten informieren den Bediener über Einsatzbereitschaft und den Batteriezustand



**Artikelnummer: 1730 0088**

## Einbau Seilwinde

- Einbau der Seilwinde
- Stossfängerabdeckung anpassen
- Elektrische Leitungen anschliessen
- Mit oder ohne Funkfernbedienung



**Artikelnummer: 53400299**

# Allgemeine Geschäftsbedingungen (AGB)

## Gegenstand und Anwendung der AGB

Die vorliegenden allgemeinen Geschäftsbedingungen (nachfolgend AGB genannt) regeln das Verhältnis zwischen der Scania Schweiz AG und dem Kunden. Diese AGB sind Bestandteil jedes Vertrages zwischen der Scania Schweiz AG und dem Kunden.

## Angebot

Die Preise in unseren Angeboten (am Tag des Bestellungseingangs) und Auftragsbestätigungen sind grundsätzlich verbindlich. Erhebliche Irrtümer und technische Änderungen sind jedoch vorbehalten.

## Lieferung und Versandkosten

Ab Lager verfügbare Artikel werden in der Regel innerhalb von 24 Stunden ausgeliefert. In keinem Fall begründen Lieferverzögerungen Schadenersatzansprüche oder ein Rücktrittsrecht vom Vertrag.

Lieferungen resp. Versand erfolgen auf Kosten und Gefahr des Kunden.

## Preise / Zahlung

Unsere Preise verstehen sich Brutto in Schweizer Franken exkl. MWST. Grundsätzlich erfolgt eine Lieferung nur bei Vorauszahlung oder gegen Nachnahme. Sonstige Zahlungsvereinbarungen sind vorab schriftlich festzulegen.

## Garantie

Um eine einwandfreie Funktion und Qualität unserer Teile zu gewährleisten, muss deren Einbau in einer autorisierten VW- Vertragswerkstatt nach den VW Herstellervorgaben erfolgen. Bei Abweichungen gelten unsere Vorgaben.

Scania Schweiz AG liefert nur fabrikneue Produkte in Original-Markenqualität. Für die gewünschte Zweckerfüllung bestimmter Produkte oder deren Funktionalität übernimmt Scania Schweiz AG keinerlei Garantie oder Haftung. Diesbezügliche Ansprüche des Kunden beschränken sich auf den Umfang der Gewährleistung des Herstellers.

Wenn nichts anderes vermerkt ist, gewährt Scania Schweiz AG auf alle Artikel eine Garantie von 24 Monaten ab Kaufdatum. Nach Ablauf dieser Garantiezeit gilt bei Artikeln mit längerer Garantiefrist immer die Herstellergarantie die auf der Rechnung vermerkt ist. In diesem Fall bedeutet dies, dass Scania Schweiz AG den Artikel vom Kunden entgegennimmt und an den Hersteller zur Reparatur weiterleitet. Innerhalb der "Scania"-Garantiezeit behält sich Scania Schweiz AG vor, bei Artikeln welche nicht mehr zu reparieren, oder nicht mehr lieferbar sind, einen gleichwertigen Ersatzartikel zur Abgeltung der Garantieansprüche auszuhändigen. Die Ersatz- oder Tauschartikel berechtigen zu keiner Garantiezeitverlängerung. Für jegliche Änderung der Produkte bleibt die Garantiezeit ab dem ersten Kaufdatum als verbindlich.

Anderslautende Garantiebestimmungen, wie z.B. auf der Verpackung, sind länderspezifisch vom Hersteller deklariert. Diese Garantiebestimmungen können nicht genutzt werden und gelten somit als nichtig. Für direkte oder indirekte Schäden sowie für Vermögensverlust bei Mängeln oder unsachgemässer Handhabung wird jegliche Haftung von Scania Schweiz AG ausgeschlossen.

## Mängelrüge

Reklamationen müssen innerhalb von 5 Arbeitstagen ab Empfang in schriftlicher oder elektronischer Form erfolgen.

Bei Mängeln innerhalb der Garantiezeit muss der Kunde das Produkt mit dem Original-Kaufbeleg und einer genauen Beschreibung der Mängel sofort nach Kenntnisnahme des Defekts unverzüglich an die Scania Schweiz AG retournieren. Bei Einsendung muss das Produkt entweder in der Originalverpackung oder in einwandfreier Verpackung bei der Scania Schweiz AG ankommen. Ansonsten erlischt die Garantie.

## Datenschutz

Die Kundendaten werden nach den Vorschriften des Schweizerischen Datenschutzgesetzes erhoben, verarbeitet und genutzt. Die Kundendaten werden nur innerhalb der Scania Schweiz AG verwendet und werden nicht an Dritte weitergegeben.

## Gerichtsstand

Sämtliche Verpflichtungen unterstehen dem schweizerischen Recht. Erfüllungsort und ausschliesslicher Gerichtsstand ist Kloten.

## Unsere weiteren Dienstleistungen

### Unsere Öffnungszeiten

Mo - Fr 07.00 - 18.00  
Sa 07.00 - 16.00

### Unsere Stärken, Ihr Gewinn

- Kurzfristige Terminvereinbarung für Service- und Reparaturarbeiten
- Reparaturen aller Marken
- Spezialisiert für Unterhalt und Reparaturen von Aufbauten und Hebebühnen
- Hohe Werkstatt-Flexibilität dank 6-Tage-Woche
- Aufbauplanen Reparatur
- Kundenspezifische Fahrzeug-Lösungen

### Unsere Spezialitäten

- Einbau von Druckluftbremsanlagen
- Einbau von Hydraulikanlagen
- Einbau von Tachografen und Restwegschreiber
- Einbau von Fleetmanagement-Systemen
- Erhöhung der Vorderachslast beim Amarok
- Anhängelast Erhöhung bei Amarok, T5/T6 und Crafter auf 3,5 t

### „All in one“ Dienstleistungen by Scania

- Leasing
- Service-Pakete
- Wartungs- und Reparatur-Pakete
- Operating Leasing

## Kontakte

### Import

Scania Schweiz AG  
Ikarusstrasse 6  
9015 St. Gallen  
Tel.: 071 313 90 00  
info@seikel.ch  
www.seikel.ch



### Einbauwerkstätten

#### Chur

Scania Schweiz AG  
Felsenaustrasse 49  
7000 Chur  
Tel.: 081 286 91 91  
chur@scania.ch

#### Jona SG

Scania Schweiz AG  
Buechstrasse 11  
8645 Jona  
Tel.: 055 224 40 00  
jona@scania.ch

#### Ohringen ZH

Scania Schweiz AG  
Aspstrasse 13  
8472 Ohringen  
Tel.: 052 320 21 21  
ohringen@scania.ch

#### St. Gallen (1)

Scania Schweiz AG  
Ikarusstrasse 6  
9015 St. Gallen  
Tel.: 071 313 90 00  
stgallen@scania.ch

#### Echandens

Scania Suisse SA  
Route d'Ecublens 26  
1026 Echandens  
Tel.: 021 706 07 10  
echandens@scania.ch

#### Kloten

Scania Schweiz AG  
Steinackerstrasse 57  
8302 Kloten  
Tel.: 044 800 14 00  
kloten@scania.ch

#### Pratteln BL

Scania Schweiz AG  
Netzibodenstrasse 29  
4133 Pratteln  
Tel.: 061 826 22 80  
pratteln@scania.ch

#### Schönbühl BE (1)

Scania Schweiz AG  
Grubenstrasse 9  
3322 Urtenen-Schönbühl  
Tel.: 031 858 13 13  
schoenbuehl@scania.ch

#### Emmen (1)

Scania Schweiz AG  
Buholzstrasse 6  
6032 Emmen  
Tel.: 041 268 64 65  
emmen@scania.ch

#### Murgenthal AG

Scania Schweiz AG  
Hauptstrasse 19  
4853 Murgenthal  
Tel.: 062 917 30 60  
murgenthal@scania.ch

#### Schaffhausen

Scania Schweiz AG  
Gennersbrunnerstrasse 69  
8207 Schaffhausen  
Tel.: 052 644 51 51  
schaffhausen@scania.ch

#### (1) Autorisierter Betrieb für Getriebeumbau

