



Transporter T5

Scania Schweiz AG
Ikarusstrasse 6
9015 St. Gallen

www.seikel.ch

2021.01.2



Inhaltsverzeichnis

T5 bis Baujahr 2009

Fahrwerk 4Motion	4
Erhöhung des Gesamtgewicht	7
Fahrwerk Frontantrieb	8
Erhöhung des Gesamtgewicht	11
Antrieb	13
Motor	15
Reifen	16
Schutzplatten	17
Zubehör	21

T5 ab Baujahr 2010

Fahrwerk 4Motion	24
Erhöhung des Gesamtgewicht	28
Fahrwerk Frontantrieb	29
Erhöhung des Gesamtgewicht	32
Antrieb	34
Motor	36
Reifen	37
Schutzplatten	38
Zubehör	42
Allgemeine Geschäftsbedingungen (AGB)	45
Unsere weiteren Dienstleistungen	46
Kontakte	47

Alle Angaben ohne Gewähr
Technische und preisliche Änderungen jederzeit möglich

T5



T5 bis Baujahr 2009

Fahrwerk 4Motion

Höherlegung 4Motion Desert Bilstein

- Fahrzeug-Höherlegung um ca. 30 mm inklusive Komfort-Hinterachsfedern
- Inklusive aller Einbauteile
- Sportliche Stossdämpfer Abstimmung
- Nur möglich für Fahrzeuge ab 96kW
- Die zu erwartende Lebensdauer der Gelenkwellen kann sich durch die Höherlegung verkürzen!
- Unbedenklichkeitsbescheinigung (UBB) von Volkswagen ist vorhanden



Artikelnummer: 1012 0015

Höherlegung 4Motion Desert HD Bilstein

- Fahrzeug-Höherlegung um ca. 30 mm inklusive Komfort-Hinterachsfedern
- Inklusive aller Einbauteile
- Sportliche Stossdämpfer Abstimmung
- Nur möglich für Fahrzeuge ab 96kW
- Die zu erwartende Lebensdauer der Gelenkwellen kann sich durch die Höherlegung verkürzen!
- Unbedenklichkeitsbescheinigung (UBB) von Volkswagen ist vorhanden
- **HD-Fahrwerke nur für Fahrzeuge mit dauerhaft schwerer Beladung (min. 500kg)!**



Artikelnummer: 1012 0016

Höherlegung 4Motion Maxi Monroe

- Für 4MOTION-Modelle mit 3,2t zGG ab Werk
- Fahrzeug-Höherlegung um ca. 30 mm inklusive Komfort-Hinterachsfedern
- Inklusive aller Einbauteile
- Nur möglich für Fahrzeuge ab 96kW
- Die zu erwartende Lebensdauer der Gelenkwellen kann sich durch die Höherlegung verkürzen!
- Unbedenklichkeitsbescheinigung (UBB) von Volkswagen vorhanden

Artikelnummer: 1012 0005



Höherlegung 4Motion Maxi HD Monroe

- Für 4MOTION-Modelle mit 3,2t zGG ab Werk
- Fahrzeug-Höherlegung um ca. 30 mm inklusive verstärkten Hinterachsfedern
- Inklusive aller Einbauteile
- Nur möglich für Fahrzeuge ab 96kW
- Die zu erwartende Lebensdauer der Gelenkwellen kann sich durch die Höherlegung verkürzen!
- Unbedenklichkeitsbescheinigung (UBB) von Volkswagen vorhanden
- **HD-Fahrwerke nur für Fahrzeuge mit dauerhaft schwerer Beladung (min. 500kg)!**

Artikelnummer: 1012 0004



Höherlegung 4Motion Desert Monroe

- Fahrzeug-Höherlegung um ca. 30 mm inklusive Komfort-Hinterachsfedern
- Inklusive aller Einbauteile
- Nur möglich für Fahrzeuge ab 96kW
- Die zu erwartende Lebensdauer der Gelenkwellen kann sich durch die Höherlegung verkürzen!
- Unbedenklichkeitsbescheinigung (UBB) von Volkswagen vorhanden

Artikelnummer: 1012 0001



Höherlegung 4Motion Desert HD Monroe

- Fahrzeug-Höherlegung um ca. 30 mm inklusive verstärkten Hinterachsfedern
- Inklusive aller Einbauteile
- Nur möglich für Fahrzeuge ab 96kW
- Die zu erwartende Lebensdauer der Gelenkwellen kann sich durch die I
- Unbedenklichkeitsbescheinigung (UBB) von Volkswagen vorhanden
- **HD-Fahrwerke nur für Fahrzeuge mit dauerhaft schwerer Beladung (min. 500kg)!**



Artikelnummer: 1012 0000

Höherlegung 4Motion Desert Koni

- Fahrzeug-Höherlegung um ca. 30 mm inklusive Komfort-Hinterachsfedern
- Koni Special Active Stossdämpfer mit neuester FSD-Technologie für optimale Strassenlage bei hohem Komfort
- Inklusive aller Einbauteile
- Nur möglich für Fahrzeuge ab 96kW
- Die zu erwartende Lebensdauer der Gelenkwellen kann sich durch die Höherlegung verkürzen!
- Unbedenklichkeitsbescheinigung (UBB) von Volkswagen ist vorhanden



Artikelnummer: 1012 0010

Höherlegung 4Motion Desert HD Koni

- Fahrzeug-Höherlegung um ca. 30 mm inklusive Komfort-Hinterachsfedern
- Koni Special Active Stossdämpfer mit neuester FSD-Technologie für optimale Strassenlage bei hohem Komfort
- Inklusive aller Einbauteile
- Nur möglich für Fahrzeuge ab 96kW
- Die zu erwartende Lebensdauer der Gelenkwellen kann sich durch die Höherlegung verkürzen!
- Unbedenklichkeitsbescheinigung (UBB) von Volkswagen ist vorhanden
- **HD-Fahrwerke nur für Fahrzeuge mit dauerhaft schwerer Beladung (min. 500kg)!**



Artikelnummer: 1012 0011

Einbau Höherlegung 4Motion

- Einbau der Höherlegung
- Scheinwerfereinstellung anpassen

Artikelnummer: 40902499

Achsvermessung und Einstellung

Artikelnummer: 48900199



Erhöhung des Gesamtgewicht

Auflastung des Fahrzeug- Gesamtgewicht

- Es stehen verschiedene Möglichkeiten zur Verfügung um das Gesamtgewicht des Fahrzeuges zu erhöhen
- Fragen Sie uns nach den Möglichkeiten

Artikelnummer: 9999 216



Zu Beachten:

- Kann bei unebenem Stand des Fahrzeuges zur Verwindung der Karosserie führen
- Schlechtes Öffnen und Schliessen der Schiebetüre und des Aufstelldaches möglich

Fahrwerk Frontantrieb

Höherlegung Frontantrieb Desert Bilstein

- Fahrzeug-Höherlegung um ca. 30 mm inklusive Komfort-Hinterachsfedern
- Inklusive aller Einbauteile
- Nur möglich für Fahrzeuge ab 96kW
- Die zu erwartende Lebensdauer der Gelenkwellen kann sich durch die Höherlegung verkürzen!

Artikelnummer: 1012 00017



Höherlegung Frontantrieb Desert HD Bilstein

- Fahrzeug-Höherlegung um ca. 30 mm inklusive Komfort-Hinterachsfedern
- Inklusive aller Einbauteile
- Nur möglich für Fahrzeuge ab 96kW
- Die zu erwartende Lebensdauer der Gelenkwellen kann sich durch die Höherlegung verkürzen!
- **HD-Fahrwerke nur für Fahrzeuge mit dauerhaft schwerer Beladung (min. 500kg)!**

Artikelnummer: 1012 0018



Höherlegung Frontantrieb Maxi Monroe

- Für Frontantrieb-Modelle mit 3,2t zGG ab Werk
- Fahrzeug-Höherlegung um ca. 30 mm inklusive Komfort-Hinterachsfedern
- Inklusive aller Einbauteile
- Nur möglich für Fahrzeuge ab 96kW
- Die zu erwartende Lebensdauer der Gelenkwellen kann sich durch die Höherlegung verkürzen!
- Unbedenklichkeitsbescheinigung (UBB) von Volkswagen vorhanden

Artikelnummer: 1012 0008



Höherlegung Frontantrieb Maxi HD Monroe

- Für Frontantrieb-Modelle mit 3,2t zGG ab Werk
- Fahrzeug-Höherlegung um ca. 30 mm inklusive Komfort-Hinterachsfedern
- Inklusive aller Einbauteile
- Nur möglich für Fahrzeuge ab 96kW
- Die zu erwartende Lebensdauer der Gelenkwellen kann sich durch die Höherlegung verkürzen!
- Unbedenklichkeitsbescheinigung (UBB) von Volkswagen vorhanden
- **HD-Fahrwerke nur für Fahrzeuge mit dauerhaft schwerer Beladung (min. 500kg)!**

Artikelnummer: 1012 0007



Höherlegung Frontantrieb Desert Monroe

- Fahrzeug-Höherlegung um ca. 30 mm inklusive Komfort-Hinterachsfedern
- Inklusive aller Einbauteile
- Nur möglich für Fahrzeuge ab 96kW
- Die zu erwartende Lebensdauer der Gelenkwellen kann sich durch die Höherlegung verkürzen!
- Unbedenklichkeitsbescheinigung (UBB) von Volkswagen vorhanden

Artikelnummer: 1012 0002



Höherlegung Frontantrieb Desert HD Monroe

- Fahrzeug-Höherlegung um ca. 30 mm inklusive Komfort-Hinterachsfedern
- Inklusive aller Einbauteile
- Nur möglich für Fahrzeuge ab 96kW
- Die zu erwartende Lebensdauer der Gelenkwellen kann sich durch die Höherlegung verkürzen!
- Unbedenklichkeitsbescheinigung (UBB) von Volkswagen vorhanden
- **HD-Fahrwerke nur für Fahrzeuge mit dauerhaft schwerer Beladung (min. 500kg)!**

Artikelnummer: 1012 0003



Höherlegung Frontantrieb Desert Koni

- Fahrzeug-Höherlegung um ca. 30 mm inklusive Komfort-Hinterachsfedern
- Koni Special Active Stoßdämpfer mit neuester FSD-Technologie für optimale Straßenlage bei hohem Komfort
- Inklusive aller Einbauteile
- Nur möglich für Fahrzeuge ab 96kW
- Die zu erwartende Lebensdauer der Gelenkwellen kann sich durch die Höherlegung verkürzen!
- Unbedenklichkeitsbescheinigung (UBB) von Volkswagen vorhanden



Artikelnummer: 1012 0012

Höherlegung Frontantrieb Desert HD Koni

- Fahrzeug-Höherlegung um ca. 30 mm inklusive Komfort-Hinterachsfedern
- Koni Special Active Stoßdämpfer mit neuester FSD-Technologie für optimale Straßenlage bei hohem Komfort
- Inklusive aller Einbauteile
- Nur möglich für Fahrzeuge ab 96kW
- Die zu erwartende Lebensdauer der Gelenkwellen kann sich durch die Höherlegung verkürzen!
- Unbedenklichkeitsbescheinigung (UBB) von Volkswagen vorhanden
- **HD-Fahrwerke nur für Fahrzeuge mit dauerhaft schwerer Beladung (min. 500kg)!**



Artikelnummer: 1012 0013

Einbau Höherlegung Frontantrieb

- Einbau der Höherlegung in Modelle mit Frontantrieb
- Scheinwerfereinstellung anpassen

Artikelnummer: 40902499

- Achsvermessung und Einstellung

Artikelnummer: 48900199



Erhöhung des Gesamtgewicht

Auflastung des Fahrzeug- Gesamtgewicht

- Es stehen verschiedene Möglichkeiten zur Verfügung um das Gesamtgewicht des Fahrzeuges zu erhöhen
- Fragen Sie uns nach den Möglichkeiten

Artikelnummer: 9999 216

Zu Beachten:

- Kann bei unebenem Stand des Fahrzeuges zur Verwindung der Karrosserie führen
- Schlechtes Öffnen und Schliessen der Schiebetüre und des Aufsteldaches möglich



Lenkeinschlag Begrenzer

- Begrenzt den Lenkeinschlag
- Ist zu verwenden bei DSG-Getrieben

Artikelnummer: 1012 0067



Einbau Lenkeinschlag Begrenzer

- Einbau der Lenkeinschlag Begrenzer

Artikelnummer: 5879 5603





Volkswagen Transporter T5 + T6

Theoretische Bodenfreiheitswerte (Leerfahrzeug) mit SEIKEL-Höherlegung bei verschiedenen Reifengrößen

Reifen-Dimension	Serien-Bodenfreiheit in mm	Reifengröße		Einbau der SEIKEL-Höherlegung	Theoretische Bodenfreiheit		Erforderliche Ein-/Umbauten				Mögliche Profile			
		Serien-Dimension	größer als Serie		Mitte Vorderachse	Höhen-Zuwachs	Kurze SEIKEL Achsübersetzung	Radhäuser anpassen	Lenkschlag begrenzen	A/T	M/T			
Serienbereifung														
205/65 R16	180	●		●	210	+ 30								
215/65 R16	180	●		●	210	+ 30								
215/60 R17	180	●		●	210	+ 30								
235/55 R17	180	●		●	210	+ 30								
255/45 R18	180	●		●	210	+ 30								
Umrüstgrößen														
235/60 R16	180	identisch		ohne	180	+/- 0								
235/60 R16	180	identisch		●	210	+ 30								●
225/70 R16			●	●	227	+ 47								●
235/70 R16			●	●	234	+ 54								●
235/65 R17			●	●	234	+ 54								●
255/55 R18			●	●	234	+ 54								●
225/75 R16			●	●	238	+ 58								●
225/70 R17			●	●	238	+ 58								●
235/70 R17			●	●	244	+ 64								●
255/60 R18			●	●	245	+ 65								●
245/75 R16			●	●	253	+ 73								●
245/70 R17			●	●	253	+ 73								●

●	geringe Umbauarbeiten
●	mittlere Umbauarbeiten
●	anspruchsvolle Umbauarbeiten

Angaben ohne Gewähr, Irrtümer und technische Änderungen vorbehalten.
SEIKEL GmbH - 07/2016

Antrieb

Kurze Achsübersetzung für 4Motion(103kW) (mit CH-Strassenzulassung)

- Achsübersetzung 4MOTION mit Zähnezahl: 71:13, 71:19, 71:17
- Gänge 1 und 2 = um 18% kürzer als Serie
- Gänge 3 bis 6 = um 10% kürzer als Serie
- Rückwärtsgang = um 17% kürzer als Serie
- Kupplungsschonendes Anfahren
- Empfohlen im Anhängerbetrieb und hoher Last
- Motor ist agiler
- Reduzierte Vmax
- Der Kraftstoffverbrauch kann sich um ca. 0,5 Ltr./100 km erhöhen



Hinweise: Die einwandfreie Funktion der Geschwindigkeitsregelanlage und der Ganganzeige (im Multifunktions-Display) kann nach dem Einbau nicht gewährleistet werden.

Bei Einbau der kurzen Achsübersetzung bietet sich der gleichzeitige Einbau der Getriebeentlüftungen für höhere Wattiefe an, da das Getriebe bereits ausgebaut ist (siehe Artikel-Nr. 1312 0007)

Artikelnummer: 1312 0000

Einbau Achsübersetzung 4Motion

- Getriebe Aus- und Einbau
- Getriebe zerlegen / zusammenbauen
- Kurze Übersetzung verbauen
- Wellen und Lagerausmessen
- Getriebe kennzeichnen



Artikelnummer: 34354199

Umbau Achsübersetzung 4Motion

- Angeliefertes Getriebe umbauen
- Getriebe kennzeichnen



Artikelnummer: 34354199-1

Gutachten Getriebeumbau: 9999 216

Getriebeentlüftung für höhere Wattiefe

- Zur Vermeidung von Getriebebeschäden bei Wasserdurchfahrten werden die Entlüftungen für Getriebe, Winkelgetriebe, Differential Hinterachse und Haldex in den Motorraum auf Höhe der Batterie verlegt.
- Verhindert Wassereintritt in Getriebe, Winkelgetriebe, Differential Hinterachse und Haldex bei Wasserdurchfahrten
- Beinhaltet spezielle Entlüftungsventile für die Differentialsperre der Hinterachse, sowie Filter am Ende der Entlüftungsschläuche im Motorraum zum Schutz vor Eindringen von Schmutz



Artikelnummer: 1312 0007

Getriebeentlüftung und Sperrventile einbauen

- Montage der Entlüftungen an Getriebe, Winkelgetriebe, Differential Hinterachse und Haldex
- Dazu Getriebe absenken und diverse Anbauteile ab-/anbauen
- Verlegung der Schläuche bis zum Motorraum auf Höhe der Starterbatterie
- Montage der Filter am Ende der Schläuche



Artikelnummer: 34012399

- Getriebe eingebaut

Artikelnummer: 34012399-1

- Getriebe ausgebaut

Motor

Snorkel aus Polyethylen für den 103 kW-Motor (mit CH-Strassenzulassung)

- Der Snorkel ermöglicht durch die erhöhte Montage am Fahrzeug die Ansaugung weniger staubhaltiger und kühlerer Luft. Zusätzlich schützt er vor Ansaugung von Wasser bei tieferen Gewässerdurchfahrten.
- Höhergelegte Luftansaugung für Fahrzeuge mit 103 kW und Linkslenkung
- Wichtig: Die Ansaugöffnung des Snorkels muss zum Erhalt der Garantie unveränderbar nach hinten gerichtet sein
- Bei richtiger Montage und durch die Verwendung dieses Snorkels wird die Volkswagen Werks-garantie nicht beeinträchtigt
- Eine Unbedenklichkeitsbescheinigung (UBB) von Volkswagen ist vorhanden



Artikelnummer: 1512 0000

Snorkel aus Polyethylen für den 132 kW-Motor (mit CH-Strassenzulassung)

- Der Snorkel ermöglicht durch die erhöhte Montage am Fahrzeug die Ansaugung weniger staubhaltiger und kühlerer Luft. Zusätzlich schützt er vor Ansaugung von Wasser bei tieferen Gewässerdurchfahrten.
- Höhergelegte Luftansaugung für Fahrzeuge mit 132 kW und Linkslenkung
- Wichtig: Die Ansaugöffnung des Snorkels muss zum Erhalt der Garantie unveränderbar nach hinten gerichtet sein
- Bei richtiger Montage und durch die Verwendung dieses Snorkels wird die Volkswagen Werks-garantie nicht beeinträchtigt
- Eine Unbedenklichkeitsbescheinigung (UBB) von Volkswagen ist vorhanden



Artikelnummer: 1512 0001

Einbau des höhergelegten Luftansaug (Snorkel)

- Einbau des Snorkel rechts an der A-Säule
- Inklusive aller Nebenarbeiten

Artikelnummer: 23232499



Reifen

Verschiedene Marken und Dimensionen

- Gerne beraten wir Sie
- Kontaktieren Sie uns, wir finden eine Lösung für ihre Wünsche und Bedürfnisse

Artikelnummer: Auf Anfrage



Montage Reifen

- Reifen montiert
- Auswuchten
- Inkl. Auswuchtgewichte

Artikelnummer: 44405599



Tachoangleichung

- Tachoangleichung an die jeweilige Reifengrösse
- Inklusive Kombiinstrument aus-/einbauen
- Die einwandfreie Funktion der Geschwindigkeitsregelanlage und der Ganganzeige ist nicht gewährleistet

Artikelnummer: 90252599

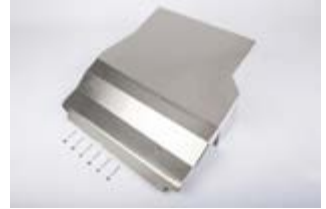


Schutzplatten

Schutzplatte Desert für Motor und Getriebe

- 5 mm Aluminium Schutzplatte
- Schützt Motor und Getriebe vor äusseren Beschädigungen

Artikelnummer: 1414 0018



Schutzplatte Widder für Motor und Getriebe

- 5 mm Aluminium Schutzplatte mit integrierter Rutsche
- Schützt Motor und Getriebe vor äusseren Beschädigungen
- Inklusive Stossstangenschutz

Artikelnummer: 1412 0017



Einbau Schutzplatte Motor/Getriebe

- Einbau der Schutzplatte für Motor/Getriebe

Artikelnummer: 10822499



Schutzplatte Tank

- 5 mm Aluminium Schutzplatte
- Schützt den Tank vor äusseren Beschädigungen
- Nicht für Fahrzeuge mit Einzelkabine

Artikelnummer: 1414 0001



Einbau Schutzplatte Tank

- Einbau der Schutzplatte für den Kraftstofftank

Artikelnummer: 20102499



Schutzplatte Differential (ohne Höherlegung)

- 5 mm-Aluminium-Schutzplatte
- Für Fahrzeuge ohne Fahrwerks-Höherlegung
- Schützt das Differentialgehäuse vor äusseren Beschädigungen

Artikelnummer: 1412 0020



Schutzplatte Differential (mit Höherlegung)

- 5 mm-Aluminium-Schutzplatte
- Für Fahrzeuge mit Fahrwerks-Höherlegung
- Schützt das Differentialgehäuse vor äusseren Beschädigungen

Artikelnummer: 1412 0021



Einbau Schutzplatte Differential

- Einbau der Schutzplatte

Artikelnummer: 39012499



Rutsche Schalldämpfer

- 5 mm-Aluminium-Schutzplatte als Rutsche für den Mittelschalldämpfer
- Inklusive Halter

Artikelnummer: 1412 0011



Einbau Rutsche für den Schalldämpfer

- Rutsche unter dem Mittelschalldämpfer einbauen

Artikelnummer: 26302399



Schwellerleiste kurzer Radstand

- Schwellerleisten sind geeignet, um über felsigen Untergrund zu rutschen, ohne die Karosserie im Bereich der Schweller von unten zu beschädigen.
- Die Aluminium-Profil-Schwellerleiste eignet sich für den Einbau auf beiden Seiten
- Bei angebaute Tankschutz ist der Einbau nur auf der rechten Seite möglich!

Artikelnummer: 1412 0009



Schwellerleiste langer Radstand

- Schwellerleisten sind geeignet, um über felsigen Untergrund zu rutschen, ohne die Karosserie im Bereich der Schweller von unten zu beschädigen.
- Die Aluminium-Profil-Schwellerleiste eignet sich für den Einbau auf beiden Seiten
- Bei angebautem Tankschutz ist der Einbau nur auf der rechten Seite möglich!

Artikelnummer: 1412 0010



Schwellerleiste für Doppelkabine

- Schwellerleisten sind geeignet, um über felsigen Untergrund zu rutschen, ohne die Karosserie im Bereich der Schweller von unten zu beschädigen.
- Die Aluminium-Profil-Schwellerleiste eignet sich für den Einbau auf beiden Seiten
- Bei angebautem Tankschutz ist der Einbau nur auf der rechten Seite möglich!

Artikelnummer: 1412 0008



Einbau Schwellerleiste

- Einbau der Schwellerleiste

Artikelnummer: 51052399

- Nur rechts, wenn Schutzplatte Tank verwendet wird

Artikelnummer: 51052499

- Links und rechts, wenn Schutzplatte Tank nicht verwendet wird



Zubehör

Reserveradhalter für grössere Reifen

- Spezielle Halterung zur Unterbringung eines etwas grösseren Reserverades an gleicher Position wie Serie
- Mögliche Bereifungs-Dimensionen: bis 225/75 R16, 235/70 R16 bzw. 235/65 R17
- Maximale Felgengrösse: 7x17



Artikelnummer: 1212 0009

Wichtiger Hinweis:

Bei bestimmten Fahrzeugtypen kann es vorkommen, dass das Ersatzrad nur mit abgelassener Luft in die Halterung eingesetzt werden kann.
Hauptsächlich tritt diese Problematik bei den Typen California oder Multivan auf.

Einbau Reserveradhalter

- Einbau des Reserveradhalters inklusive verschiedener Nebenarbeiten

Artikelnummer: 44050299



Fangbänder

- Wir empfehlen die Fangbänder für Fernreisen und harten Off-Road Einsatz zu verbauen.
- Die Fangbänder vermindern das Risiko von Schäden an den Stossdämpfern der Hinterachse

Artikelnummer: 1012 0021



Einbau der Fangbänder

- Einbau der Fangbänder an der Hinterachse

Artikelnummer: 2222 9999



Fangbänder mit 2. Klimaanlage

Achtung! Speziell für Fahrzeuge mit einer zweiten Klimaanlage zur Kühlung des hinteren Fahrzeugteils

- Wir empfehlen die Fangbänder für Fernreisen und harten Off-Road Einsatz zu verbauen.
- Die Fangbänder vermindern das Risiko von Schäden an den Stossdämpfern der Hinterachse

Artikelnummer: 1012 0022



Einbau der Fangbänder mit 2. Klimaanlage

- Einbau der Fangbänder an der Hinterachse

Artikelnummer: 2222 9999-1



ARB Druckluftkompressor in Tragebox

Durch die sichere Verstaung in der Tragebox kann der Kompressor in jedem Fahrzeug und auch wechselweise mitgeführt und eingesetzt werden.

- 4,5 bar Leistung
- für 12 Volt-Bordspannung, 4,5 Ampere Stromaufnahme
- Im Lieferumfang sind Luftschlauch und Manometer enthalten

Artikelnummer: 1730 0179



Seilwinde 3600 kg mit Kunststoffseil

- 3600 kg Zugkraft
- 30 m Zweikomponenten-Kunststoffseil mit 9,0 mm Querschnitt
- Sicherheitshaken
- Seilfreilaufkupplung
- Inklusive Halter und Elektro-Verkabelung
- Relaisfernsteuerung mit eine Kabellänge von 3,7 Meter
- Einbaufertig vormontiert
- Winden-Anbausatz
- Alufenster für Kunststoffseil



Artikelnummer: 1730 0000

- **Zulassung nur für gewerblich eingesetzte Fahrzeuge**
- **Bedarf der vorgängigen Abklärung mit dem Strassenverkehrsamt**

Einbau Seilwinde

- Einbau der Seilwinde
- Stossfängerabdeckung anpassen
- Elektrische Leitungen anschliessen
- Mit oder ohne Funkfernbedienung



Artikelnummer: 53400299

Funkfernsteuerung Seilwinde

- Diese Funkfernsteuerung arbeitet bei allen Warn Seilwinden mit 5-poligen Fernbedienungen.
- Extrem widerstandsfähig gegen Feuchtigkeit und Verschmutzung.
- Funktionsbereich bis zu 35 m.
- LED Leuchten informieren den Bediener über Einsatzbereitschaft und den Batteriezustand



Artikelnummer: 1730 0088

T5 ab Baujahr 2010

Fahrwerk 4Motion

Höherlegung 4Motion Desert Bilstein

- Fahrzeug-Höherlegung um ca. 30 mm inklusive Komfort-Hinterachsfedern
- Inklusive aller Einbauteile
- Nur möglich für Fahrzeuge ab 96kW
- Die zu erwartende Lebensdauer der Gelenkwellen kann sich durch die Höherlegung verkürzen!
- Unbedenklichkeitsbescheinigung (UBB) von Volkswagen vorhanden
- **Nicht für Fahrzeuge mit adaptivem Fahrwerk!**

Artikelnummer: 1014 0015



Höherlegung 4Motion Desert HD Bilstein

- Fahrzeug-Höherlegung um ca. 30 mm inklusive verstärkten Hinterachsfedern
- Inklusive aller Einbauteile
- Nur möglich für Fahrzeuge ab 96kW
- Die zu erwartende Lebensdauer der Gelenkwellen kann sich durch die Höherlegung verkürzen!
- Unbedenklichkeitsbescheinigung (UBB) von Volkswagen vorhanden
- **Nicht für Fahrzeuge mit adaptivem Fahrwerk!**
- **HD-Fahrwerke nur für Fahrzeuge mit dauerhaft schwerer Beladung (min. 500kg)!**

Artikelnummer: 1014 0016



Höherlegung 4Motion Maxi Monroe

- Für 4MOTION-Modelle mit Maxi-Fahrwerk 3,2t zGG ab Werk
- Fahrzeug-Höherlegung um ca. 30 mm inklusive Komfort-Hinterachsfedern
- Inklusive aller Einbauteile
- Nur möglich für Fahrzeuge ab 96kW
- Die zu erwartende Lebensdauer der Gelenkwellen kann sich durch die Höherlegung verkürzen!
- Unbedenklichkeitsbescheinigung (UBB) von Volkswagen vorhanden
- **Nicht für Fahrzeuge mit adaptivem Fahrwerk!**



Artikelnummer: 1014 0005

Höherlegung 4Motion Maxi HD Monroe

- Für 4MOTION-Modelle mit Maxi-Fahrwerk 3,2t zGG ab Werk
- Fahrzeug-Höherlegung um ca. 30 mm inklusive verstärkten Hinterachsfedern
- Inklusive aller Einbauteile
- Nur möglich für Fahrzeuge ab 96kW
- Die zu erwartende Lebensdauer der Gelenkwellen kann sich durch die Höherlegung verkürzen!
- Unbedenklichkeitsbescheinigung (UBB) von Volkswagen vorhanden
- **Nicht für Fahrzeuge mit adaptivem Fahrwerk!**
- **HD-Fahrwerke nur für Fahrzeuge mit dauerhaft schwerer Beladung (min. 500kg)!**



Artikelnummer: 1014 0004

Höherlegung 4Motion Desert Monroe

- Fahrzeug-Höherlegung um ca. 30 mm inklusive Komfort-Hinterachsfedern
- Inklusive aller Einbauteile
- Nur für Fahrzeuge ab 96kW
- Die zu erwartende Lebensdauer der Gelenkwellen kann sich durch die Höherlegung verkürzen!
- **Nicht für Fahrzeuge mit adaptivem Fahrwerk!**



Artikelnummer: 1014 0001

Höherlegung 4Motion Desert HD Monroe

- Fahrzeug-Höherlegung um ca. 30 mm inklusive verstärkten Hinterachsfedern
- Inklusive aller Einbauteile
- Nur für Fahrzeuge ab 96kW
- Die zu erwartende Lebensdauer der Gelenkwellen kann sich durch die Höherlegung verkürzen!
- Unbedenklichkeitsbescheinigung (UBB) von Volkswagen vorhanden
- **Nicht für Fahrzeuge mit adaptivem Fahrwerk!**
- **HD-Fahrwerke nur für Fahrzeuge mit dauerhaft schwerer Beladung (min. 500kg)!**

Artikelnummer: 1014 0000



Höherlegung 4Motion Desert Koni

- Fahrzeug-Höherlegung um ca. 30 mm inklusive Komfort-Hinterachsfedern
- Koni Special Active Stossdämpfer mit neuester FSD-Technologie für optimale Strassenlage bei hohem Komfort
- Inklusive aller Einbauteile
- Nur für Fahrzeuge ab 96kW
- Die zu erwartende Lebensdauer der Gelenkwellen kann sich durch die Höherlegung verkürzen!
- Unbedenklichkeitsbescheinigung (UBB) von Volkswagen vorhanden
- **Nicht für Fahrzeuge mit adaptivem Fahrwerk!**

Artikelnummer: 1014 0010



Höherlegung 4Motion Desert HD Koni

- Fahrzeug-Höherlegung um ca. 30 mm inklusive verstärkten Hinterachsfedern
- Koni Special Active Stossdämpfer mit neuester FSD-Technologie für optimale Strassenlage bei hohem Komfort
- Inklusive aller Einbauteile
- Nur für Fahrzeuge ab 96kW
- Speziell für Fahrzeuge mit ständig hoher Beladung (mind. 500 kg) bzw. langem Radstand
- Die zu erwartende Lebensdauer der Gelenkwellen kann sich durch die Höherlegung verkürzen!
- Unbedenklichkeitsbescheinigung (UBB) von Volkswagen vorhanden
- **Nicht für Fahrzeuge mit adaptivem Fahrwerk!**
- **HD-Fahrwerke nur für Fahrzeuge mit dauerhaft schwerer Beladung (min. 500kg)!**



Artikelnummer: 1014 0011

Einbau Höherlegung 4Motion

- Einbau der Höherlegung
- Scheinwerfereinstellung anpassen

Artikelnummer: 40902499

- Achsvermessung und Einstellung

Artikelnummer: 48900199



Erhöhung des Gesamtgewicht

Auflastung des Fahrzeug Gesamtgewicht

- Es stehen verschiedene Möglichkeiten zur Verfügung um das Gesamtgewicht des Fahrzeuges zu erhöhen
- Fragen Sie uns nach den Möglichkeiten

Artikelnummer: 9999 216

Zu Beachten:

- Kann bei unebenem Stand des Fahrzeuges zur Verwindung der Karrosserie führen
- Schlechtes Öffnen und Schliessen der Schiebetüre und des Aufsteldaches möglich



Lenkeinschlag Begrenzer

- Begrenzt den Lenkeinschlag
- Ist zu verwenden bei DSG-Getrieben

Artikelnummer: 1012 0067



Einbau Lenkeinschlag Begrenzer

- Einbau der Lenkeinschlag Begrenzer

Artikelnummer: 5879 5603



Fahrwerk Frontantrieb

Höherlegung Frontantrieb Desert Bilstein

- Fahrzeug-Höherlegung um ca. 30 mm inklusive Komfort-Hinterachs-federn
- Inklusive aller Einbauteile
- Nur für Fahrzeuge ab 96kW
- Die zu erwartende Lebensdauer der Gelenkwellen kann sich durch die Höherlegung verkürzen!
- **Nicht für Fahrzeuge mit adaptivem Fahrwerk!**

Artikelnummer: 1014 0017



Höherlegung Frontantrieb Desert HD Bilstein

- Fahrzeug-Höherlegung um ca. 30 mm inklusive verstärkten Hinterachs-federn
- Inklusive aller Einbauteile
- Nur für Fahrzeuge ab 96kW
- Die zu erwartende Lebensdauer der Gelenkwellen kann sich durch die Höherlegung verkürzen!
- **Nicht für Fahrzeuge mit adaptivem Fahrwerk!**
- **HD-Fahrwerke nur für Fahrzeuge mit dauerhaft schwerer Beladung (min. 500kg)!**

Artikelnummer: 1014 0018



Höherlegung Frontantrieb Maxi Monroe

- Für Frontantrieb-Modelle mit Maxi-Fahrwerk 3,2t zGG ab Werk
- Fahrzeug-Höherlegung um ca. 30 mm inklusive verstärkten Hinterachsfedern
- Inklusive aller Einbauteile
- Nur für Fahrzeuge ab 96kW
- Die zu erwartende Lebensdauer der Gelenkwellen kann sich durch die Höherlegung verkürzen!
- **Nicht für Fahrzeuge mit adaptivem Fahrwerk!**

Artikelnummer: 1014 0008



Höherlegung Frontantrieb Maxi HD Monroe

- Für Frontantrieb-Modelle mit Maxi-Fahrwerk 3,2t zGG ab Werk
- Fahrzeug-Höherlegung um ca. 30 mm inklusive verstärkten Hinterachsfedern
- Inklusive aller Einbauteile
- Nur für Fahrzeuge ab 96kW
- Speziell für Fahrzeuge mit ständig hoher Beladung (mind. 500 kg) bzw. langem Radstand
- Die zu erwartende Lebensdauer der Gelenkwellen kann sich durch die Höherlegung verkürzen!
- **Nicht für Fahrzeuge mit adaptivem Fahrwerk!**
- **HD-Fahrwerke nur für Fahrzeuge mit dauerhaft schwerer Beladung (min. 500kg)!**



Artikelnummer: 1014 0007

Höherlegung Frontantrieb Desert Monroe

- Fahrzeug-Höherlegung um ca. 30 mm inklusive Komfort-Hinterachsfedern
- Inklusive aller Einbauteile
- Nur für Fahrzeuge ab 96kW
- Die zu erwartende Lebensdauer der Gelenkwellen kann sich durch die Höherlegung verkürzen!
- **Nicht für Fahrzeuge mit adaptivem Fahrwerk!**



Artikelnummer: 1014 0002

Höherlegung Frontantrieb Desert HD Monroe

- Fahrzeug-Höherlegung um ca. 30 mm inklusive verstärkten Hinterachsfedern
- Inklusive aller Einbauteile
- Nur für Fahrzeuge ab 96kW
- Die zu erwartende Lebensdauer der Gelenkwellen kann sich durch die Höherlegung verkürzen!
- **Nicht für Fahrzeuge mit adaptivem Fahrwerk!**
- **HD-Fahrwerke nur für Fahrzeuge mit dauerhaft schwerer Beladung (min. 500kg)!**



Artikelnummer: 1014 0003

Höherlegung Frontantrieb Desert Koni

- Fahrzeug-Höherlegung um ca. 30 mm inklusive Komfort-Hinterachsfedern
- Koni Special Active Stossdämpfer mit neuester FSD-Technologie für optimale Strassenlage bei hohem Komfort
- Inklusive aller Einbauteile
- Nur für Fahrzeuge ab 96kW
- Die zu erwartende Lebensdauer der Gelenkwellen kann sich durch die Höherlegung verkürzen!
- **Nicht für Fahrzeuge mit adaptivem Fahrwerk!**

Artikelnummer: 1014 0012



Höherlegung Frontantrieb Desert HD Koni

- Fahrzeug-Höherlegung um ca. 30 mm inklusive Komfort-Hinterachsfedern
- Koni Special Active Stossdämpfer mit neuester FSD-Technologie für optimale Strassenlage bei hohem Komfort
- Inklusive aller Einbauteile
- Nur für Fahrzeuge ab 96kW
- Die zu erwartende Lebensdauer der Gelenkwellen kann sich durch die Höherlegung verkürzen!
- **Nicht für Fahrzeuge mit adaptivem Fahrwerk!**
- **HD-Fahrwerke nur für Fahrzeuge mit dauerhaft schwerer Beladung (min. 500kg)!**

Artikelnummer: 1014 0013



Einbau Höherlegung Frontantrieb

- Einbau der Höherlegung in Modelle Frontantrieb
- Scheinwerfereinstellung anpassen

Artikelnummer: 40902499

- Achsvermessung und Einstellung

Artikelnummer: 48900199



Erhöhung des Gesamtgewicht

Auflastung des Fahrzeug Gesamtgewicht

- Es stehen verschiedene Möglichkeiten zur Verfügung um das Gesamtgewicht des Fahrzeuges zu erhöhen
- Fragen Sie uns nach den Möglichkeiten

Artikelnummer: 9999 216

Zu Beachten:

- Kann bei unebenem Stand des Fahrzeuges zur Verwindung der Karrosserie führen
- Schlechtes Öffnen und Schliessen der Schiebetüre und des Aufsteldaches möglich



Lenkeinschlag Begrenzer

- Begrenzt den Lenkeinschlag
- Ist zu verwenden bei DSG-Getrieben

Artikelnummer: 1012 0067



Einbau Lenkeinschlag Begrenzer

- Einbau der Lenkeinschlag Begrenzer

Artikelnummer: 5879 5603





Volkswagen Transporter T5 + T6

Theoretische Bodenfreiheitswerte (Leerfahrzeug) mit SEIKEL-Höherlegung bei verschiedenen Reifengrößen

Reifen-Dimension	Serien-Bodenfreiheit in mm	Reifengröße		Einbau der SEIKEL-Höherlegung	Theoretische Bodenfreiheit		Erforderliche Ein-/Umbauten				Mögliche Profile			
		Serien-Dimension	größer als Serie		Mitte Vorderachse	Höhen-Zuwachs	Kurze SEIKEL Achsübersetzung	Radhäuser anpassen	Lenkschlag begrenzen	A/T	M/T			
Serienbereifung														
205/65 R16	180	●		●	210	+ 30								
215/65 R16	180	●		●	210	+ 30								
215/60 R17	180	●		●	210	+ 30								
235/55 R17	180	●		●	210	+ 30								
255/45 R18	180	●		●	210	+ 30								
in mm Höhenzuwachs im Vergleich zur Serie														
Umrüstgrößen														
235/60 R16	180	identisch		ohne	180	+/- 0								●
235/60 R16	180	identisch		●	210	+ 30								●
225/70 R16			●	●	227	+ 47								●
235/70 R16			●	●	234	+ 54								●
235/65 R17			●	●	234	+ 54								●
255/55 R18			●	●	234	+ 54								●
225/75 R16			●	●	238	+ 58								●
225/70 R17			●	●	238	+ 58								●
235/70 R17			●	●	244	+ 64								●
255/60 R18			●	●	245	+ 65								●
245/75 R16			●	●	253	+ 73								●
245/70 R17			●	●	253	+ 73								●

●	geringe Umbauarbeiten
●	mittlere Umbauarbeiten
●	anspruchsvolle Umbauarbeiten

Angaben ohne Gewähr, Irrtümer und technische Änderungen vorbehalten.
SEIKEL GmbH - 07/2016

Antrieb

Kurze Achsübersetzung für 4Motion (103kW) (mit CH-Strassenzulassung)

- Achsübersetzung 4MOTION mit Zähnezahl: 71:13, 71:19, 71:17
- Gänge 1 und 2 = um 18% kürzer als Serie
- Gänge 3 bis 6 = um 10% kürzer als Serie
- Rückwärtsgang = um 17% kürzer als Serie
- Kupplungsschonendes Anfahren
- Empfohlen im Anhängerbetrieb und hoher Last
- Motor ist agiler
- Reduzierte Vmax
- Der Kraftstoffverbrauch kann sich um ca. 0,5 Ltr./100 km erhöhen



Hinweise: Die einwandfreie Funktion der Geschwindigkeitsregelanlage und der Ganganzeige (im Multifunktions-Display) kann nach dem Einbau nicht gewährleistet werden.

Bei Einbau der kurzen Achsübersetzung bietet sich der gleichzeitige Einbau der Getriebeentlüftungen für höhere Wattiefe an, da das Getriebe bereits ausgebaut ist (siehe Artikel-Nr. 1312 0007)

Artikelnummer: 1312 0000

Einbau Achsübersetzung 4Motion

- Getriebe Aus- und Einbau
- Getriebe zerlegen / zusammenbauen
- Kurze Übersetzung verbauen
- Wellen und Lagerausmessen
- Getriebe kennzeichnen



Artikelnummer: 34354199

Umbau Achsübersetzung 4Motion

- Angeliefertes Getriebe umbauen
- Getriebe kennzeichnen



Artikelnummer: 34354199-1

Gutachten Getriebeumau: 9999 219

Getriebeentlüftung für höhere Wattiefe

- Zur Vermeidung von Getriebeschäden bei Wasserdurchfahrten werden die Entlüftungen für Getriebe, Winkelgetriebe, Differential Hinterachse und Haldex in den Motorraum auf Höhe der Batterie verlegt.
- Verhindert Wassereintritt in Getriebe, Winkelgetriebe, Differential Hinterachse und Haldex bei Wasserdurchfahrten
- Beinhaltet spezielle Entlüftungsventile für die Differentialsperre der Hinterachse, sowie Filter am Ende der Entlüftungsschläuche im Motorraum zum Schutz vor Eindringen von Schmutz



Artikelnummer: 1312 0007

Getriebeentlüftung und Sperrventile einbauen

- Montage der Entlüftungen an Getriebe, Winkelgetriebe, Differential Hinterachse und Haldex
- Dazu Getriebe absenken und diverse Anbauteile ab-/anbauen
- Verlegung der Schläuche bis zum Motorraum auf Höhe der Starterbatterie
- Montage der Filter am Ende der Schläuche



Artikelnummer: 34012399

- Getriebe eingebaut

Artikelnummer: 34012399-1

- Getriebe ausgebaut

Motor

Snorkel aus Polyethylen für den 103 kW-Motor (mit CH-Strassenzulassung)

- Der Snorkel ermöglicht durch die erhöhte Montage am Fahrzeug die Ansaugung weniger staubhaltiger und kühlerer Luft. Zusätzlich schützt er vor Ansaugung von Wasser bei tieferen Gewässerdurchfahrten.
- Höhergelegte Luftansaugung für Fahrzeuge mit 103 kW und Linkslenkung
- Wichtig: Die Ansaugöffnung des Snorkels muss zum Erhalt der Garantie unveränderbar nach hinten gerichtet sein
- Bei richtiger Montage und durch die Verwendung dieses Snorkels wird die Volkswagen Werks-garantie nicht beeinträchtigt
- Eine Unbedenklichkeitsbescheinigung (UBB) von Volkswagen ist vorhanden



Artikelnummer: 1512 0000

Snorkel aus Polyethylen für den 132 kW-Motor (mit CH-Strassenzulassung)

- Der Snorkel ermöglicht durch die erhöhte Montage am Fahrzeug die Ansaugung weniger staubhaltiger und kühlerer Luft. Zusätzlich schützt er vor Ansaugung von Wasser bei tieferen Gewässerdurchfahrten.
- Höhergelegte Luftansaugung für Fahrzeuge mit 132 kW und Linkslenkung
- Wichtig: Die Ansaugöffnung des Snorkels muss zum Erhalt der Garantie unveränderbar nach hinten gerichtet sein
- Bei richtiger Montage und durch die Verwendung dieses Snorkels wird die Volkswagen Werks-garantie nicht beeinträchtigt
- Eine Unbedenklichkeitsbescheinigung (UBB) von Volkswagen ist vorhanden



Artikelnummer: 1512 0001

Einbau des höhergelegten Luftansaug (Snorkel)

- Einbau des Snorkel rechts an der A-Säule
- Inklusive aller Nebenarbeiten

Artikelnummer: 23232499



Reifen

Verschiedene Marken und Dimensionen

- Gerne beraten wir Sie
- Kontaktieren Sie uns, wir finden eine Lösung für ihre Wünsche und Bedürfnisse

Artikelnummer: Auf Anfrage



Montage Reifen

- Reifen montiert
- Auswuchten
- Inkl. Auswuchtgewichte

Artikelnummer: 44405599



Tachoangleichung

- Tachoangleichung an die jeweilige Reifengrösse
- Inklusive Kombiinstrument aus-/einbauen
- Die einwandfreie Funktion der Geschwindigkeitsregelanlage und der Ganganzeige ist nicht gewährleistet

Artikelnummer: 97102599

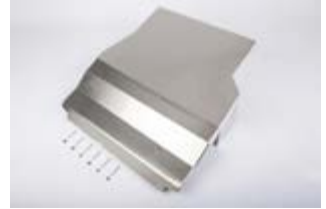


Schutzplatten

Schutzplatte Desert für Motor und Getriebe

- 5 mm Aluminium Schutzplatte
- Schützt Motor und Getriebe vor äusseren Beschädigungen

Artikelnummer: 1414 0018



Schutzplatte Widder für Motor und Getriebe

- 5 mm Aluminium Schutzplatte mit integrierter Rutsche
- Schützt Motor und Getriebe vor äusseren Beschädigungen
- Inklusive Stossstangenschutz

Artikelnummer: 1412 0017



Einbau Schutzplatte Motor/Getriebe

- Einbau der Schutzplatte für Motor/Getriebe

Artikelnummer: 10822499



Schutzplatte Tank

- 5 mm Aluminium Schutzplatte
- Schützt den Tank vor äusseren Beschädigungen
- Nicht für Fahrzeuge mit Einzelkabine

Artikelnummer: 1414 0001



Einbau Schutzplatte Tank

- Einbau der Schutzplatte für den Kraftstofftank

Artikelnummer: 20102499



Schutzplatte Differential (ohne Höherlegung)

- 5 mm-Aluminium-Schutzplatte
- Für Fahrzeuge ohne Fahrwerks-Höherlegung
- Schützt das Differentialgehäuse vor äusseren Beschädigungen

Artikelnummer: 1412 0020



Schutzplatte Differential (mit Höherlegung)

- 5 mm-Aluminium-Schutzplatte
- Für Fahrzeuge mit Fahrwerks-Höherlegung
- Schützt das Differentialgehäuse vor äusseren Beschädigungen

Artikelnummer: 1412 0021



Einbau Schutzplatte Differential

- Einbau der Schutzplatte

Artikelnummer: 39012499



Rutsche Schalldämpfer

- 5 mm-Aluminium-Schutzplatte als Rutsche für den Mittelschalldämpfer
- Inklusive Halter

Artikelnummer: 1412 0011



Einbau Rutsche für den Schalldämpfer

- Rutsche unter dem Mittelschalldämpfer einbauen

Artikelnummer: 26302399



Einbau Unterfahrschutz DPF

- Einbau des Unterfahrschutz vom Partikelfilter

Artikelnummer: 26740299



Schwellerleiste kurzer Radstand

- Schwellerleisten sind geeignet, um über felsigen Untergrund zu rutschen, ohne die Karosserie im Bereich der Schweller von unten zu beschädigen.
- Die Aluminium-Profil-Schwellerleiste eignet sich für den Einbau auf beiden Seiten
- Bei angebautem Tankschutz ist der Einbau nur auf der rechten Seite möglich!

Artikelnummer: 1412 0009



Schwellerleiste langer Radstand

- Schwellerleisten sind geeignet, um über felsigen Untergrund zu rutschen, ohne die Karosserie im Bereich der Schweller von unten zu beschädigen.
- Die Aluminium-Profil-Schwellerleiste eignet sich für den Einbau auf beiden Seiten
- Bei angebautem Tankschutz ist der Einbau nur auf der rechten Seite möglich!

Artikelnummer: 1412 0010



Schwellerleiste für Doppelkabine

- Schwellerleisten sind geeignet, um über felsigen Untergrund zu rutschen, ohne die Karosserie im Bereich der Schweller von unten zu beschädigen.
- Die Aluminium-Profil-Schwellerleiste eignet sich für den Einbau auf beiden Seiten
- Bei angebautem Tankschutz ist der Einbau nur auf der rechten Seite möglich!

Artikelnummer: 1412 0008



Einbau Schwellerleiste

- Einbau der Schwellerleiste

Artikelnummer: 51052399

- Nur rechts, wenn Schutzplatte Tank verwendet wird

Artikelnummer: 51052499

- Links und rechts, wenn Schutzplatte Tank nicht verwendet wird



Zubehör

Reserveradhalter für grössere Reifen

- Spezielle Halterung zur Unterbringung eines etwas grösseren Reserverades an gleicher Position wie Serie
- Mögliche Bereifungs-Dimensionen: bis 225/75 R16, 235/70 R16 bzw. 235/65 R17
- Maximale Felgengrösse: 7x17



Artikelnummer: 1212 0009

Wichtiger Hinweis:

Bei bestimmten Fahrzeugtypen kann es vorkommen, dass das Ersatzrad nur mit abgelassener Luft in die Halterung eingesetzt werden kann.
Hauptsächlich tritt diese Problematik bei den Typen California oder Multivan auf.

Einbau Reserveradhalter

- Einbau des Reserveradhalters inklusive verschiedener Nebenarbeiten.

Artikelnummer: 44050299



Fangbänder

- Wir empfehlen die Fangbänder für Fernreisen und harten Off-Road Einsatz zu verbauen.
- Die Fangbänder vermindern das Risiko von Schäden an den Stossdämpfern der Hinterachse.

Artikelnummer: 1012 0021



Einbau Fangbänder

- Einbau der Fangbänder an der Hinterachse.

Artikelnummer: 2222 9999



Fangbänder für Fahrzeuge mit 2. Klimaanlage

- **Achtung!** Speziell für Fahrzeuge mit einer zweiten Klimaanlage zur Kühlung des hinteren Fahrzeugteils.
- Wir empfehlen die Fangbänder für Fernreisen und harten Off-Road Einsatz zu verbauen.
- Die Fangbänder vermindern das Risiko von Schäden an den Stossdämpfern der Hinterachse.

Artikelnummer: 1012 0022



Einbau Fangbänder

- Einbau der Fangbänder für Fahrzeuge mit 2. Klimaanlage

Artikelnummer: 2222 9999-1



ARB Druckluftkompressor in Tragebox

Durch die sichere Verstaung in der Tragebox kann der Kompressor in jedem Fahrzeug und auch wechselweise mitgeführt und eingesetzt werden.

- 4,5 bar Leistung
- für 12 Volt-Bordspannung, 4,5 Ampere Stromaufnahme
- Im Lieferumfang sind Luftschlauch und Manometer enthalten

Artikelnummer: 1730 0179



Seilwinde 3600 kg mit Kunststoffseil

- 3.600 kg Zugkraft
- 30 m Zweikomponenten-Kunststoffseil mit 9,0 mm Querschnitt
- Sicherheitshaken
- Seilfreilaufkupplung
- Inklusive Halter und Elektro-Verkabelung
- Relaisfernsteuerung mit eine Kabellänge von 3,7 Meter
- Einbaufertig vormontiert
- Winden-Anbausatz
- Alufenster für Kunststoffseil



Artikelnummer: 1730 0007

- **Zulassung nur für gewerblich eingesetzte Fahrzeuge**
- **Bedarf der vorgängigen Abklärung mit dem Strassenverkehrsamt**

Funkfernsteuerung Seilwinde

- Diese Funkfernsteuerung arbeitet bei allen Warn Seilwinden mit 5-poligen Fernbedienungen.
- Extrem widerstandsfähig gegen Feuchtigkeit und Verschmutzung.
- Funktionsbereich bis zu 35 m.
- LED Leuchten informieren den Bediener über Einsatzbereitschaft und den Batteriezustand



Artikelnummer: 1730 0088

Einbau Seilwinde

- Einbau der Seilwinde
- Stossfängerabdeckung anpassen
- Elektrische Leitungen anschliessen
- Mit oder ohne Funkfernbedienung



Artikelnummer: 53400299

Allgemeine Geschäftsbedingungen (AGB)

Gegenstand und Anwendung der AGB

Die vorliegenden allgemeinen Geschäftsbedingungen (nachfolgend AGB genannt) regeln das Verhältnis zwischen der Scania Schweiz AG und dem Kunden. Diese AGB sind Bestandteil jedes Vertrages zwischen der Scania Schweiz AG und dem Kunden.

Angebot

Die Preise in unseren Angeboten (am Tag des Bestellungseingangs) und Auftragsbestätigungen sind grundsätzlich verbindlich. Erhebliche Irrtümer und technische Änderungen sind jedoch vorbehalten.

Lieferung und Versandkosten

Ab Lager verfügbare Artikel werden in der Regel innerhalb von 24 Stunden ausgeliefert. In keinem Fall begründen Lieferverzögerungen Schadenersatzansprüche oder ein Rücktrittsrecht vom Vertrag.

Lieferungen resp. Versand erfolgen auf Kosten und Gefahr des Kunden.

Preise / Zahlung

Unsere Preise verstehen sich Brutto in Schweizer Franken exkl. MWST. Grundsätzlich erfolgt eine Lieferung nur bei Vorauszahlung oder gegen Nachnahme. Sonstige Zahlungsvereinbarungen sind vorab schriftlich festzulegen.

Garantie

Um eine einwandfreie Funktion und Qualität unserer Teile zu gewährleisten, muss deren Einbau in einer autorisierten VW- Vertragswerkstatt nach den VW Herstellervorgaben erfolgen. Bei Abweichungen gelten unsere Vorgaben.

Scania Schweiz AG liefert nur fabrikneue Produkte in Original-Markenqualität. Für die gewünschte Zweckerfüllung bestimmter Produkte oder deren Funktionalität übernimmt Scania Schweiz AG keinerlei Garantie oder Haftung. Diesbezügliche Ansprüche des Kunden beschränken sich auf den Umfang der Gewährleistung des Herstellers.

Wenn nichts anderes vermerkt ist, gewährt Scania Schweiz AG auf alle Artikel eine Garantie von 24 Monaten ab Kaufdatum. Nach Ablauf dieser Garantiezeit gilt bei Artikeln mit längerer Garantiefrist immer die Herstellergarantie die auf der Rechnung vermerkt ist. In diesem Fall bedeutet dies, dass Scania Schweiz AG den Artikel vom Kunden entgegennimmt und an den Hersteller zur Reparatur weiterleitet. Innerhalb der "Scania"-Garantiezeit behält sich Scania Schweiz AG vor, bei Artikeln welche nicht mehr zu reparieren, oder nicht mehr lieferbar sind, einen gleichwertigen Ersatzartikel zur Abgeltung der Garantieansprüche auszuhändigen. Die Ersatz- oder Tauschartikel berechtigen zu keiner Garantiezeitverlängerung. Für jegliche Änderung der Produkte bleibt die Garantiezeit ab dem ersten Kaufdatum als verbindlich.

Anderslautende Garantiebestimmungen, wie z.B. auf der Verpackung, sind länderspezifisch vom Hersteller deklariert. Diese Garantiebestimmungen können nicht genutzt werden und gelten somit als nichtig. Für direkte oder indirekte Schäden sowie für Vermögensverlust bei Mängeln oder unsachgemässer Handhabung wird jegliche Haftung von Scania Schweiz AG ausgeschlossen.

Mängelrüge

Reklamationen müssen innerhalb von 5 Arbeitstagen ab Empfang in schriftlicher oder elektronischer Form erfolgen.

Bei Mängeln innerhalb der Garantiezeit muss der Kunde das Produkt mit dem Original-Kaufbeleg und einer genauen Beschreibung der Mängel sofort nach Kenntnisnahme des Defekts unverzüglich an die Scania Schweiz AG retournieren. Bei Einsendung muss das Produkt entweder in der Originalverpackung oder in einwandfreier Verpackung bei der Scania Schweiz AG ankommen. Ansonsten erlischt die Garantie.

Datenschutz

Die Kundendaten werden nach den Vorschriften des Schweizerischen Datenschutzgesetzes erhoben, verarbeitet und genutzt. Die Kundendaten werden nur innerhalb der Scania Schweiz AG verwendet und werden nicht an Dritte weitergegeben.

Gerichtsstand

Sämtliche Verpflichtungen unterstehen dem schweizerischen Recht. Erfüllungsort und ausschliesslicher Gerichtsstand ist Kloten.

Unsere weiteren Dienstleistungen

Unsere Öffnungszeiten

Mo - Fr 07.00 - 18.00
Sa 07.00 - 16.00

Unsere Stärken, Ihr Gewinn

- Kurzfristige Terminvereinbarung für Service- und Reparaturarbeiten
- Reparaturen aller Marken
- Spezialisiert für Unterhalt und Reparaturen von Aufbauten und Hebebühnen
- Hohe Werkstatt-Flexibilität dank 6-Tage-Woche
- Aufbauplanen Reparatur
- Kundenspezifische Fahrzeug-Lösungen

Unsere Spezialitäten

- Einbau von Druckluftbremsanlagen
- Einbau von Hydraulikanlagen
- Einbau von Tachografen und Restwegschreiber
- Einbau von Fleetmanagement-Systemen
- Erhöhung der Vorderachslast beim Amarok
- Anhängelast Erhöhung bei Amarok, T5/T6 und Crafter auf 3,5 t

„All in one“ Dienstleistungen by Scania

- Leasing
- Service-Pakete
- Wartungs- und Reparatur-Pakete
- Operating Leasing

Kontakte

Import

Scania Schweiz AG
Ikarusstrasse 6
9015 St. Gallen
Tel.: 071 313 90 00
info@seikel.ch
www.seikel.ch



Einbauwerkstätten

Chur

Scania Schweiz AG
Felsenaustrasse 49
7000 Chur
Tel.: 081 286 91 91
chur@scania.ch

Jona SG

Scania Schweiz AG
Buechstrasse 11
8645 Jona
Tel.: 055 224 40 00
jona@scania.ch

Ohringen ZH

Scania Schweiz AG
Aspstrasse 13
8472 Ohringen
Tel.: 052 320 21 21
ohringen@scania.ch

St. Gallen (1)

Scania Schweiz AG
Ikarusstrasse 6
9015 St. Gallen
Tel.: 071 313 90 00
stgallen@scania.ch

Echandens

Scania Suisse SA
Route d'Ecublens 26
1026 Echandens
Tel.: 021 706 07 10
echandens@scania.ch

Kloten

Scania Schweiz AG
Steinackerstrasse 57
8302 Kloten
Tel.: 044 800 14 00
kloten@scania.ch

Pratteln BL

Scania Schweiz AG
Netzibodenstrasse 29
4133 Pratteln
Tel.: 061 826 22 80
pratteln@scania.ch

Schönbühl BE (1)

Scania Schweiz AG
Grubenstrasse 9
3322 Urtenen-Schönbühl
Tel.: 031 858 13 13
schoenbuehl@scania.ch

Emmen (1)

Scania Schweiz AG
Buholzstrasse 6
6032 Emmen
Tel.: 041 268 64 65
emmen@scania.ch

Murgenthal AG

Scania Schweiz AG
Hauptstrasse 19
4853 Murgenthal
Tel.: 062 917 30 60
murgenthal@scania.ch

Schaffhausen

Scania Schweiz AG
Gennersbrunnerstrasse 69
8207 Schaffhausen
Tel.: 052 644 51 51
schaffhausen@scania.ch

(1) Autorisierter Betrieb für Getriebeumbau

